

# MOQUETA **SELECT - UNIVERSAL**

CARPET MAT

## CARACTERÍSTICAS CHARACTERISTICS

Color <i>Colors</i>	Negro <i>Black</i>
Proceso producción ISO 2424 <i>Manufacturing process ISO 2424</i>	Revestimiento del pelo del suelo cosido <i>Needled pile floorcovering</i>
Aspecto frontal <i>Front aspect</i>	Velour
Composición pelo <i>Pile composition</i>	100% PP
Peso pelo <i>Pile weight</i>	290 g/m <sup>2</sup>
Altura pelo <i>Pile height</i>	2 mm
Backing ISO 2424 <i>Backing ISO 2424</i>	Granulado <i>Granulated</i>
Peso total ISO 8543 <i>Total weight ISO 8543</i>	1340 g/m <sup>2</sup>
Altura total ISO 1766 <i>Total height ISO 1766</i>	4,5 mm



Unidades caja  
*Box units*



Peso caja  
*Weight box*



Unidades palet  
*Units pallet*

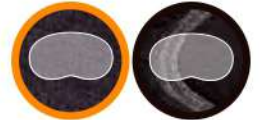
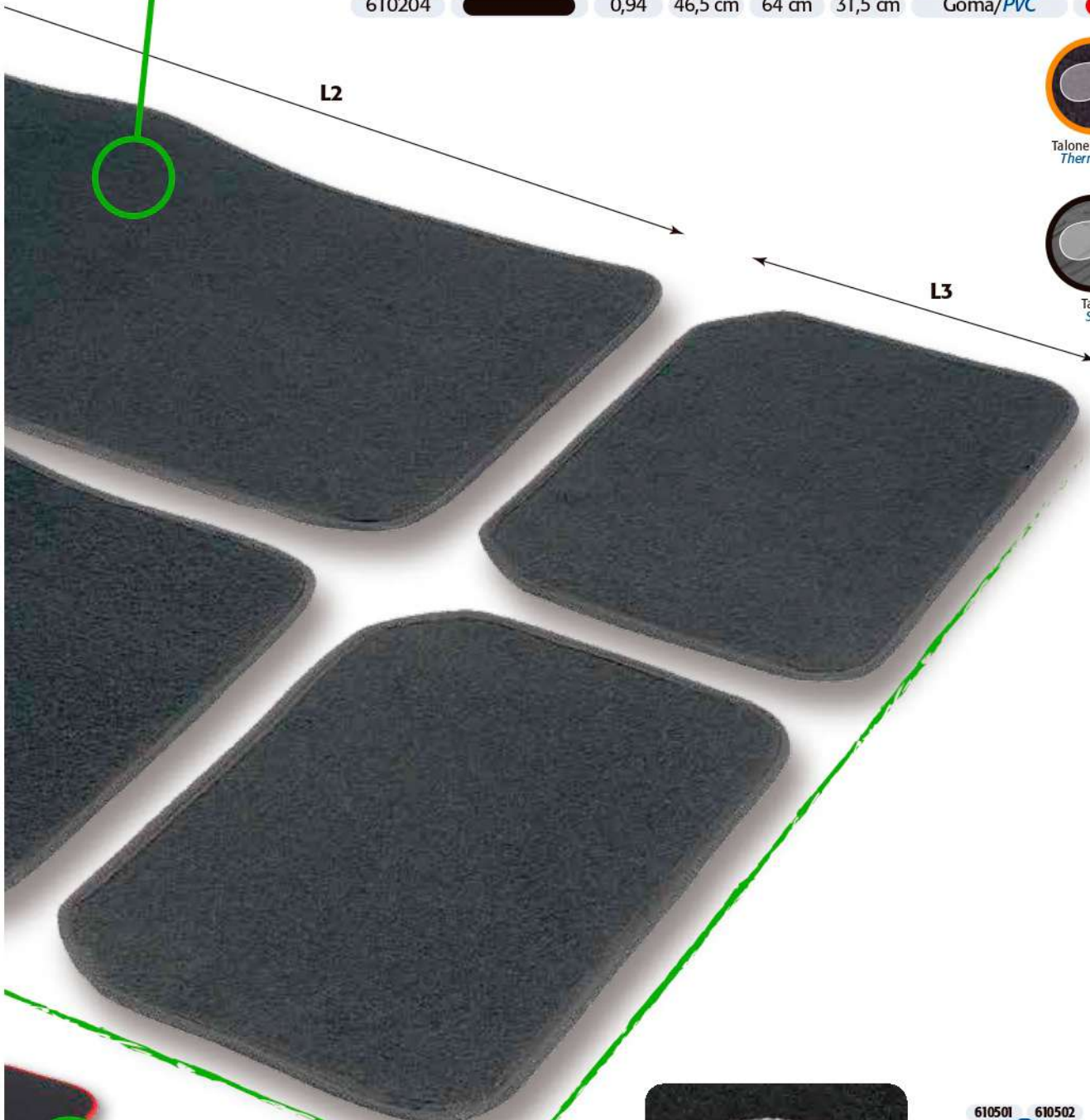


Peso palet  
*Weight pallet*

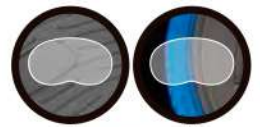
# MOQUETA **SELECT - UNIVERSAL**

## CARPET MAT

REF.	COLOR MOQUETA CARPET MAT COLOUR	m <sup>2</sup>	L1	L2	L3	TALONERA HEEL PAD	COLOR VIVO BAND COLOUR
610501		0,83	42 cm	65 cm	28 cm	Moqueta/ <i>Carpet</i>	
610502		0,83	42 cm	65 cm	28 cm	Moqueta/ <i>Carpet</i>	
610201		0,94	46,5 cm	64 cm	31,5 cm	Goma/ <i>PVC</i>	
610202		0,94	46,5 cm	64 cm	31,5 cm	Goma/ <i>PVC</i>	
610203		0,94	46,5 cm <td 64 cm	31,5 cm	Goma/ <i>PVC</i>		
610204		0,94	46,5 cm	64 cm	31,5 cm	Goma/ <i>PVC</i>	



Talonera moqueta termosellada  
*Thermosealed carpeted heel*



Talonera goma cosida  
*Stitched rubber heel*



Fijación velcro  
*Velcro fixation*



Fácil limpieza  
*Easy to clean*



Fabricado en Europa  
*Made in Europe*



Directiva 95/28/CE



UNE EN ISO 5470-1



Soporte inferior antideslizante  
*Lower anti-slip support*

**COLORES VIVO  
BAND COLOURS**



610501 610502



Peso alfombras  
*Weight mat*

610201 610202  
610203 610204



Peso alfombras  
*Weight mat*

# MOQUETA **SELECT - UNIVERSAL**

## CARPET MAT

### CARACTERÍSTICAS *CHARACTERISTICS*

Color <i>Colors</i>	Negro <i>Black</i>
Proceso producción ISO 2424 <i>Manufacturing process ISO 2424</i>	Revestimiento del pelo del suelo cosido <i>Needled pile floorcovering</i>
Aspecto frontal <i>Front aspect</i>	Velour
Composición pelo <i>Pile composition</i>	100% PP
Peso pelo <i>Pile weight</i>	290 g/m <sup>2</sup>
Altura pelo <i>Pile height</i>	2 mm
Backing ISO 2424 <i>Backing ISO 2424</i>	Granulado <i>Granulated</i>
Peso total ISO 8543 <i>Total weight ISO 8543</i>	1340 g/m <sup>2</sup>
Altura total ISO 1766 <i>Total height ISO 1766</i>	4,5 mm



Min. 50 sets

L1



REF.	MARCA	REF.	MARCA	REF.	MARCA
610505	ALFA ROMEO	610514	HONDA	610522	PEUGEOT
610506	AUDI	610515	HYUNDAI	610523	RENAULT
610507	DAEWU	610516	JEEP	610524	SAAB
610508	BMW	610517	KIA	610525	SEAT
610509	CHEVROLET	610518	MERCEDES	610526	SKODA
610510	CHRYSLER	610519	MITSUBISHI	610527	SUZUKI
610511	CITROËN	610520	NISSAN	610528	TOYOTA
610512	DODGE	610521	OPEL	610529	VOLKSWAGEN
610513	FIAT				

**CORTE ESPECIAL**  
*SPECIAL CUT*



Unidades caja  
*Box units*



Peso caja  
*Weight box*



Unidades palet  
*Units pallet*

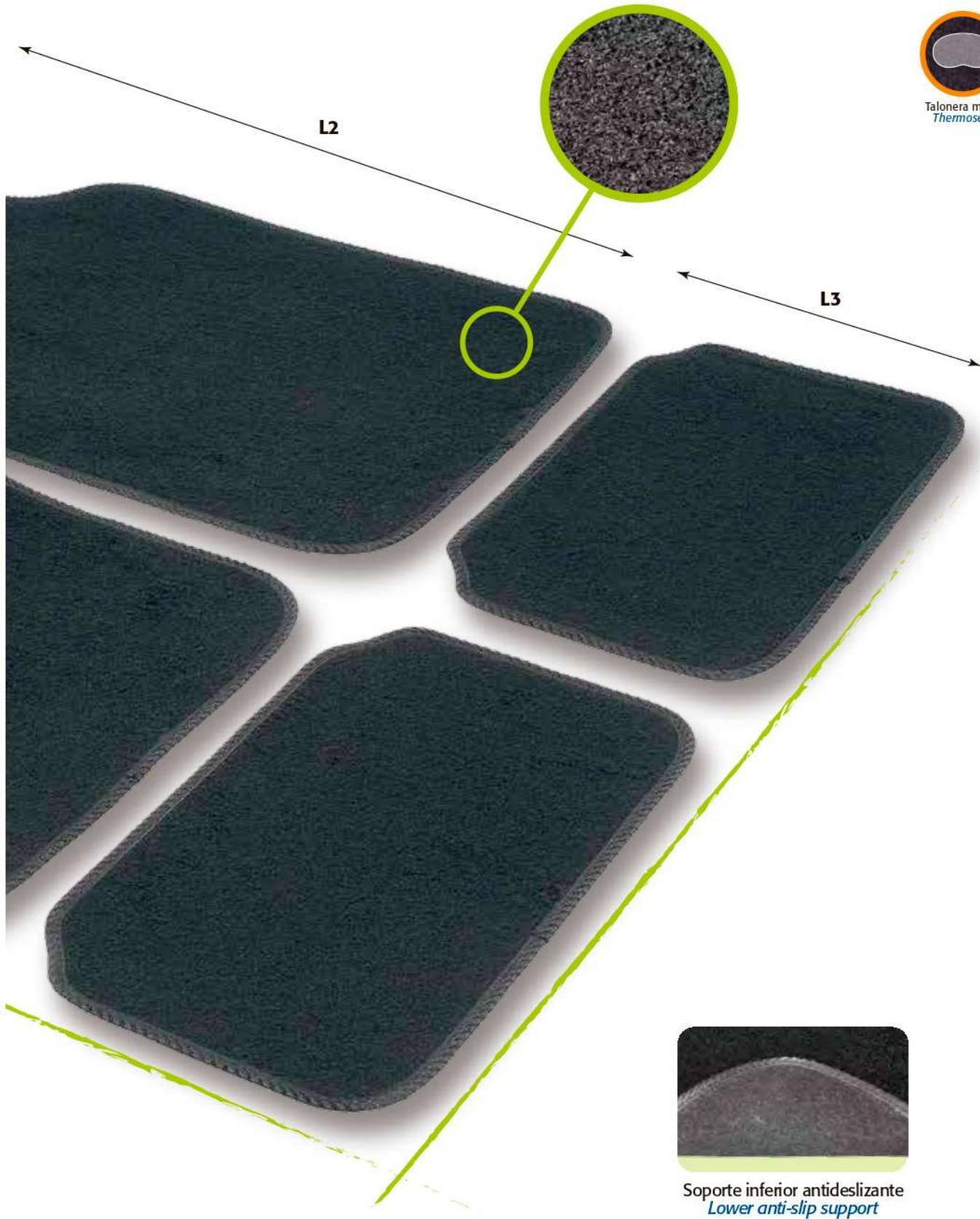


Peso palet  
*Weight pallet*

# MOQUETA **SELECT - UNIVERSAL**

## CARPET MAT

COLOR MOQUETA CARPET MAT COLOUR	m <sup>2</sup>	L1	L2	L3	TALONERA HEEL PAD	COLOR VIVO BAND COLOUR
	0,94	46,5 cm	64 cm	31,5 cm	Moqueta/Carpet	



Talonera moqueta termosellada  
*Thermosealed carpeted heel*



Bordado  
*Embroidery*



Fijación velcro  
*Velcro fixation*



Fácil limpieza  
*Easy to clean*



Fabricado en Europa  
*Made in Europe*



Directiva 95/28/CE



UNE-EN ISO 5470-1



Soporte inferior antideslizante  
*Lower anti-slip support*



Peso alfombras  
*Weight mat*

# MOQUETA **SELECT - SEMIMEDIDA**

CARPET MAT

## CARACTERÍSTICAS CHARACTERISTICS

Color <i>Colors</i>	Negro <i>Black</i>
Proceso producción ISO 2424 <i>Manufacturing process ISO 2424</i>	Revestimiento del pelo del suelo cosido <i>Needled pile floorcovering</i>
Aspecto frontal <i>Front aspect</i>	Velour
Composición pelo <i>Pile composition</i>	100% PP
Peso pelo <i>Pile weight</i>	290 g/m <sup>2</sup>
Altura pelo <i>Pile height</i>	2 mm
Backing ISO 2424 <i>Backing ISO 2424</i>	Granulado <i>Granulated</i>
Peso total ISO 8543 <i>Total weight ISO 8543</i>	1340 g/m <sup>2</sup>
Altura total ISO 1766 <i>Total height ISO 1766</i>	4,5 mm

Localizar  
vehículos en  
**LIBRO DE  
APLICACIONES**  
**SEE APPLICATION LIST**



Unidades caja  
*Box units*



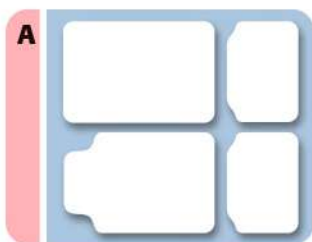
Peso caja  
*Weight box*



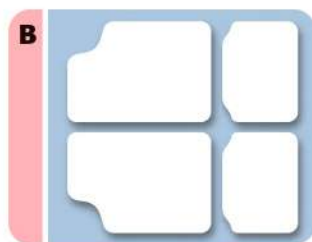
Unidades palet  
*Units pallet*



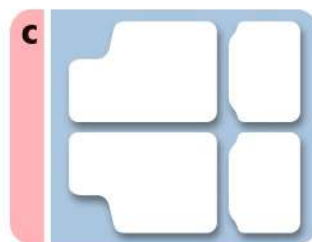
Peso palet  
*Weight pallet*



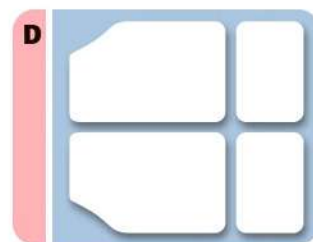
611151



611152



611153



611154

# MOQUETA **SELECT - SEMIMEDIDA**

## CARPET MAT

REF.	COLOR MOQUETA CARPET MAT COLOUR	m <sup>2</sup>	L1	L2	L3	TALONERA HEEL PAD	COLOR VIVO BAND COLOUR
611151		1,03	49 cm	70 cm	31,5 cm	Moqueta/ <i>Carpet</i>	
611152		0,98	49 cm	67 cm	31,5 cm	Moqueta/ <i>Carpet</i>	
611153		0,97	49 cm	69 cm	31,5 cm	Moqueta/ <i>Carpet</i>	
611154		0,92	49 cm	66 cm	31,5 cm	Moqueta/ <i>Carpet</i>	



Soporte inferior antideslizante  
*Lower anti-slip support*

<p>A - 611151</p> <p>Peso alfombras <i>Weight mat</i></p>	<p>B - 611152</p> <p>Peso alfombras <i>Weight mat</i></p>	<p>C - 611153</p> <p>Peso alfombras <i>Weight mat</i></p>	<p>D - 611154</p> <p>Peso alfombras <i>Weight mat</i></p>
---	---	---	---

# MOQUETA **PREMIUM - UNIVERSAL**

## CARPET MAT

### CARACTERÍSTICAS CHARACTERISTICS

Color <i>Colors</i>	Negro <i>Black</i>
Proceso producción ISO 2424 <i>Manufacturing process ISO 2424</i>	Revestimiento del pelo del suelo cosido <i>Needled pile floorcovering</i>
Aspecto frontal <i>Front aspect</i>	Dilour
Composición pelo <i>Pile composition</i>	60% PP - 40% PES
Peso pelo <i>Pile weight</i>	470 g/m <sup>2</sup>
Altura pelo <i>Pile height</i>	3 mm
Backing ISO 2424 <i>Backing ISO 2424</i>	Granulado <i>Granulated</i>
Peso total ISO 8543 <i>Total weight ISO 8543</i>	1680 g/m <sup>2</sup>
Altura total ISO 1766 <i>Total height ISO 1766</i>	6 mm



**COLORES VIVO  
BAND COLOURS**



Unidades caja  
Box units



Peso caja  
Weight box



Unidades palet  
Units pallet



Peso palet  
Weight pallet

# MOQUETA CARPET MAT

# PREMIUM - UNIVERSAL

REF.	COLOR MOQUETA CARPET MAT COLOUR	m <sup>2</sup>	L1	L2	L3	TALONERA HEEL PAD	COLOR VIVO BAND COLOUR
610351		0,94	46,5 cm	64 cm	31,5 cm	Goma/Rubber	
610352		0,94	46,5 cm	64 cm	31,5 cm	Goma/Rubber	
610353		0,94	46,5 cm	64 cm	31,5 cm	Goma/Rubber	
610354		0,94	46,5 cm <td 64 cm	31,5 cm	Goma/Rubber		
610355		0,94	46,5 cm	64 cm	31,5 cm	Goma/Rubber	
610356		0,94	46,5 cm	64 cm	31,5 cm	Goma/Rubber	
610357		0,94	46,5 cm	64 cm	31,5 cm	Goma/Rubber	



L2

L3



Talonera moqueta  
Carpeted heel



Talonera termosellada  
Thermosealed heel



Bordado  
Embroidery



Fijación velcro  
Velcro fixation



Fácil limpieza  
Easy to clean



Fabricado en Europa  
Made in Europe



Directiva 95/28/CE



UNE EN ISO 5470-1



Peso alfombras  
Weight mat



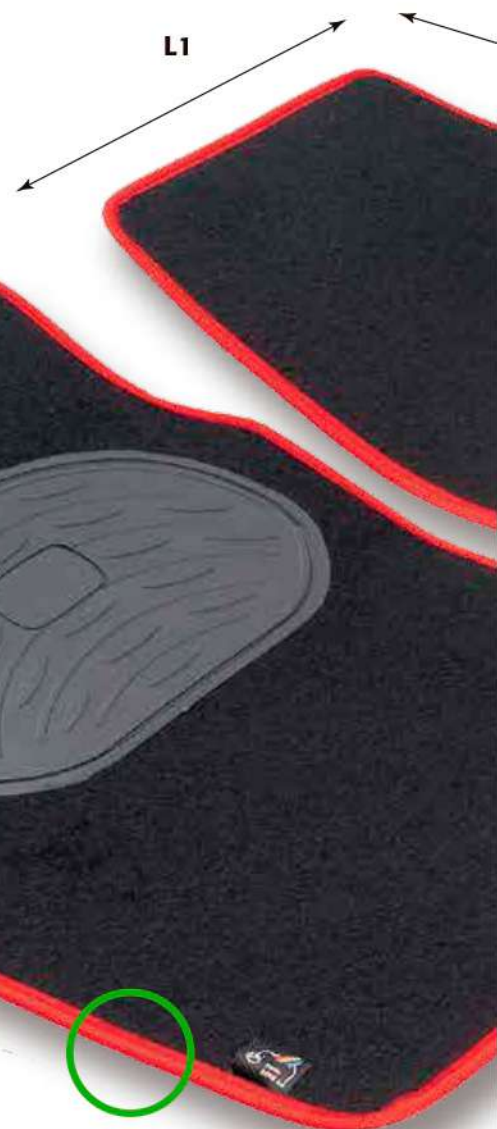
Soporte inferior antideslizante  
Lower anti-slip support

# MOQUETA **PREMIUM - UNIVERSAL**

## CARPET MAT

### CARACTERÍSTICAS CHARACTERISTICS

Color <i>Colors</i>	Negro <i>Black</i>
Proceso producción ISO 2424 <i>Manufacturing process ISO 2424</i>	Revestimiento del pelo del suelo cosido <i>Needled pile floorcovering</i>
Aspecto frontal <i>Front aspect</i>	Dilour
Composición pelo <i>Pile composition</i>	60% PP - 40% PES
Peso pelo <i>Pile weight</i>	470 g/m <sup>2</sup>
Altura pelo <i>Pile height</i>	3 mm
Backing ISO 2424 <i>Backing ISO 2424</i>	Granulado <i>Granulated</i>
Peso total ISO 8543 <i>Total weight ISO 8543</i>	1680 g/m <sup>2</sup>
Altura total ISO 1766 <i>Total height ISO 1766</i>	6 mm



**COLORES VIVO**  
**BAND COLOURS**



Unidades caja  
*Box units*



Peso caja  
*Weight box*



Unidades palet  
*Units pallet*

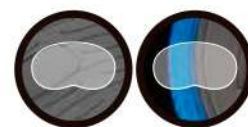
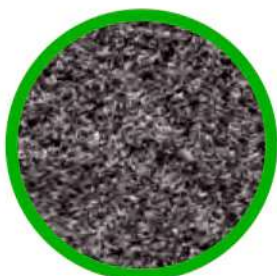


Peso palet  
*Weight pallet*

# MOQUETA PREMIUM - UNIVERSAL

CARPET MAT

REF.	COLOR MOQUETA CARPET MAT COLOUR	m <sup>2</sup>	L1	L2	L3	TALONERA HEEL PAD	COLOR VIVO BAND COLOUR
610301		0,94	46,5 cm	64 cm	31,5 cm	Goma/PVC	
610302		0,94	46,5 cm	64 cm	31,5 cm	Goma/PVC	
610303		0,94	46,5 cm	64 cm	31,5 cm	Goma/PVC	
610304		0,94	46,5 cm	64 cm	31,5 cm	Goma/PVC	



Talonera goma cosida  
*Stitched rubber heel*



Fijación velcro  
*Velcro fixation*



Fácil limpieza  
*Easy to clean*



Fabricado en Europa  
*Made in Europe*



Directiva 95/28/CE



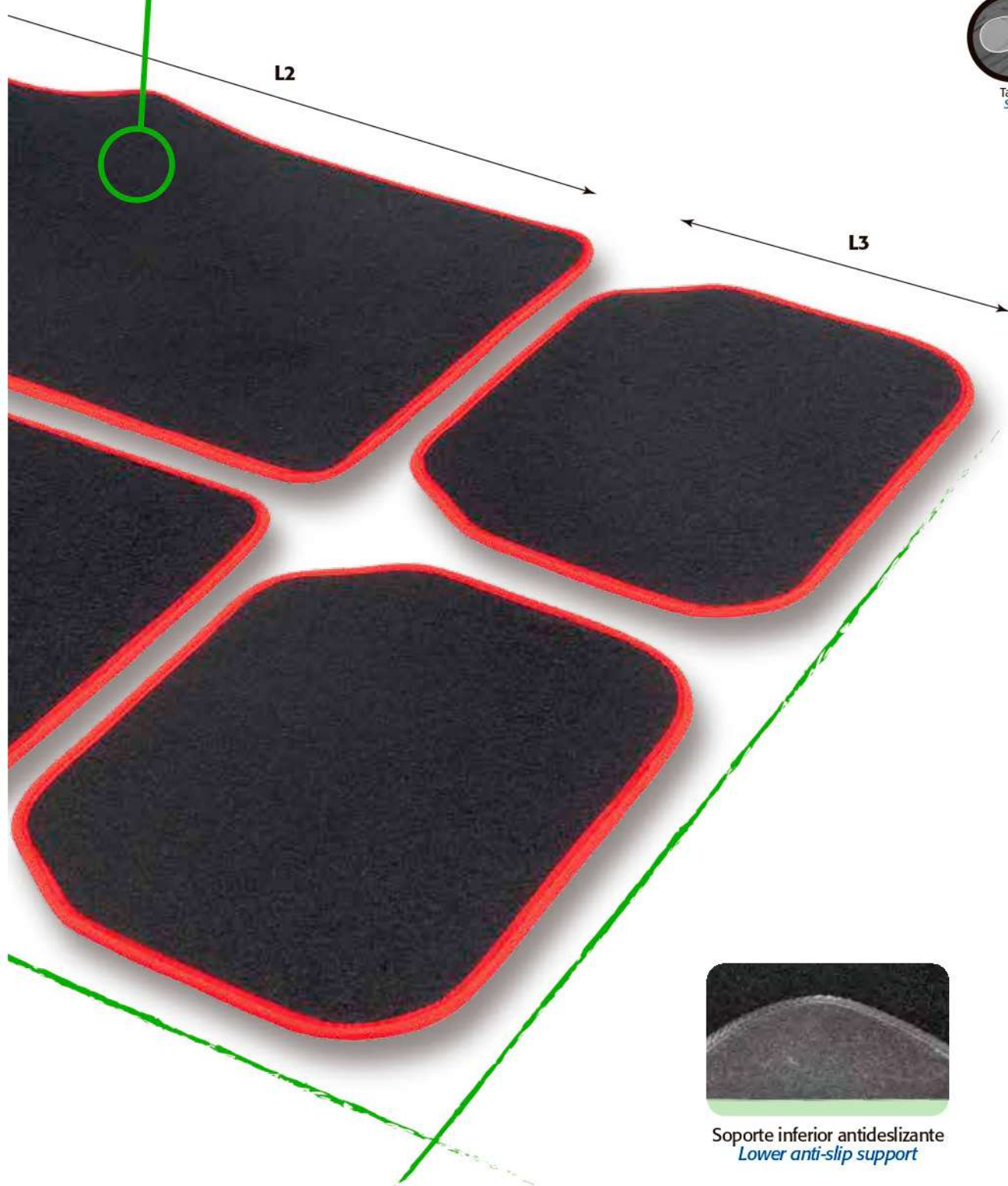
UNE-EN ISO 5470-1



Peso alfombras  
*Weight mat*



Soporte inferior antideslizante  
*Lower anti-slip support*



# MOQUETA **PREMIUM - UNIVERSAL**

CARPET MAT

## CARACTERÍSTICAS CHARACTERISTICS

Color <i>Colors</i>	Negro <i>Black</i>
Proceso producción ISO 2424 <i>Manufacturing process ISO 2424</i>	Revestimiento del pelo del suelo cosido <i>Needled pile floorcovering</i>
Aspecto frontal <i>Front aspect</i>	Dilour
Composición pelo <i>Pile composition</i>	60% PP - 40% PES
Peso pelo <i>Pile weight</i>	470 g/m <sup>2</sup>
Altura pelo <i>Pile height</i>	3 mm
Backing ISO 2424 <i>Backing ISO 2424</i>	Granulado <i>Granulated</i>
Peso total ISO 8543 <i>Total weight ISO 8543</i>	1680 g/m <sup>2</sup>
Altura total ISO 1766 <i>Total height ISO 1766</i>	6 mm



Unidades caja  
*Box units*



Peso caja  
*Weight box*



Unidades palet  
*Units palet*



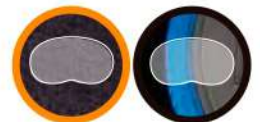
Peso palet  
*Weight palet*

# MOQUETA **PREMIUM - UNIVERSAL**

## CARPET MAT

REF.	COLOR MOQUETA CARPET MAT COLOUR	m <sup>2</sup>	L1	L2	L3	TALONERA HEEL PAD	COLOR VIVO BAND COLOUR
960		0,83	42 cm	65 cm	28 cm	Moqueta/Carpet	
961		0,83	42 cm	65 cm	28 cm	Moqueta/Carpet	
962		0,83	42 cm	65 cm	28 cm	Moqueta/Carpet	
963		0,83	42 cm	65 cm	28 cm	Moqueta/Carpet	
964		0,83	42 cm	65 cm	28 cm	Moqueta/Carpet	
965		0,83	42 cm	65 cm	28 cm	Moqueta/Carpet	
966		0,83	42 cm	65 cm	28 cm	Moqueta/Carpet	

comfort  
colors



Talonera moqueta cosida  
Stitched carpeted heel



Bordado  
Embroidery



Fijación velcro  
Velcro fixation



Fácil limpieza  
Easy to clean



Fabricado en Europa  
Made in Europe



Directiva 95/28/CE



UNE-EN ISO 5470-1



Peso alfombras  
Weight mat



Soporte inferior antideslizante  
Lower anti-slip support

L2

L3

# MOQUETA **PREMIUM - SEMIMEDIDA**

## CARPET MAT

### CARACTERÍSTICAS CHARACTERISTICS

Color <i>Colors</i>	Negro <i>Black</i>
Proceso producción ISO 2424 <i>Manufacturing process ISO 2424</i>	Revestimiento del pelo del suelo cosido <i>Needled pile floorcovering</i>
Aspecto frontal <i>Front aspect</i>	Dilour
Composición pelo <i>Pile composition</i>	60% PP - 40% PES
Peso pelo <i>Pile weight</i>	470 g/m <sup>2</sup>
Altura pelo <i>Pile height</i>	3 mm
Backing ISO 2424 <i>Backing ISO 2424</i>	Granulado <i>Granulated</i>
Peso total ISO 8543 <i>Total weight ISO 8543</i>	1680 g/m <sup>2</sup>
Altura total ISO 1766 <i>Total height ISO 1766</i>	6 mm

Localizar  
vehículos en  
**LIBRO DE  
APLICACIONES**  
**SEE APPLICATION LIST**



Unidades caja  
*Box units*



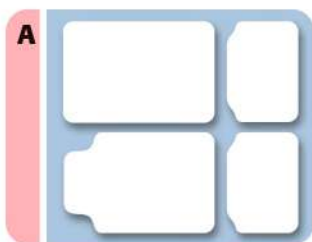
Peso caja  
*Weight box*



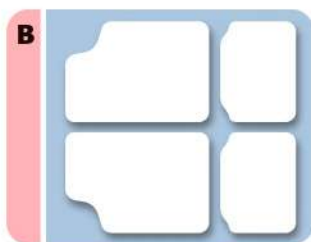
Unidades palet  
*Units pallet*



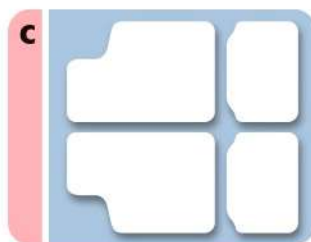
Peso palet  
*Weight pallet*



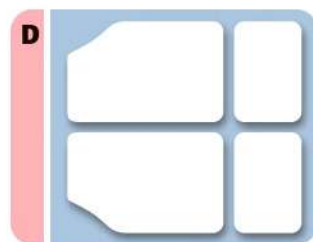
611181



611182



611183



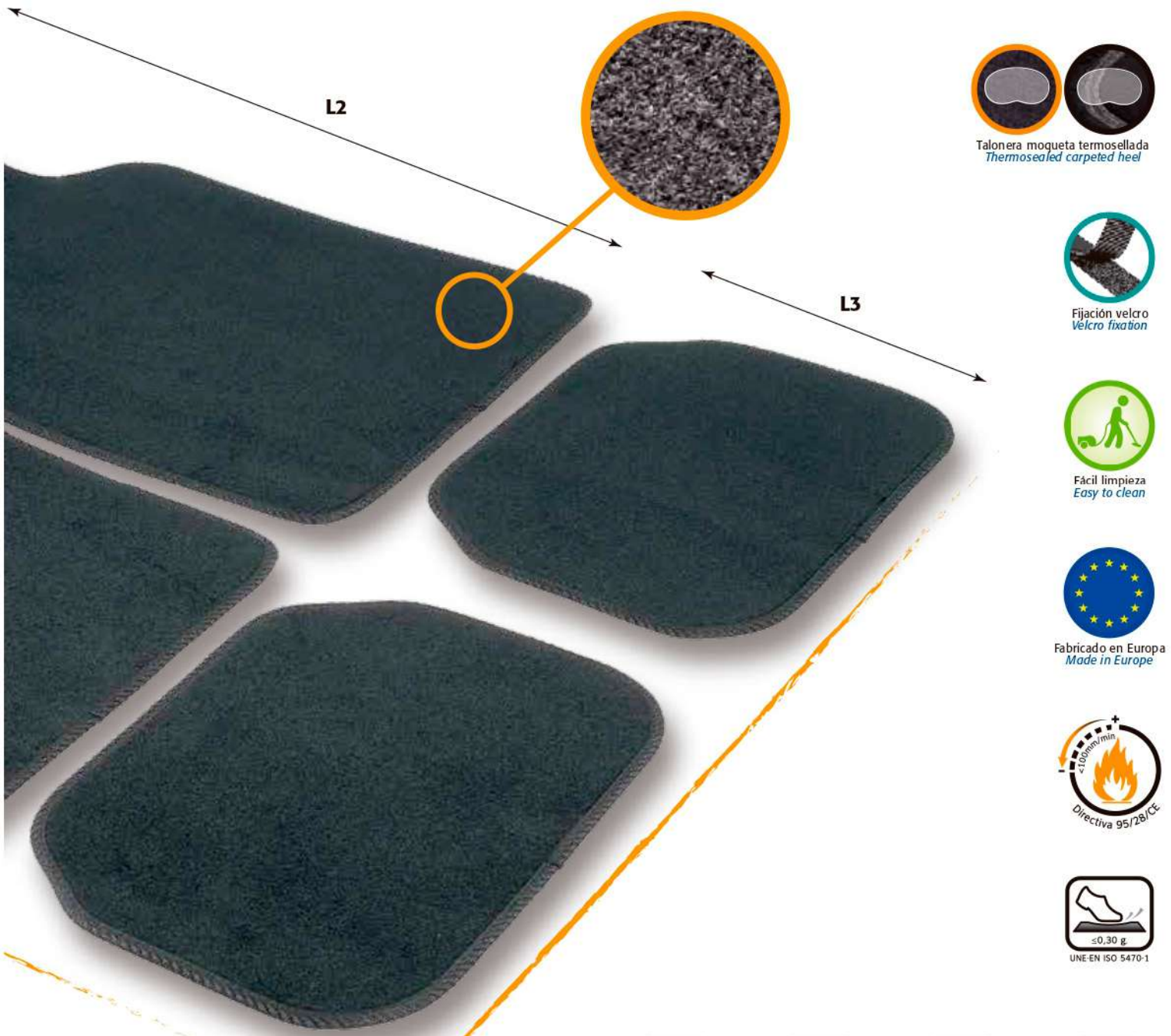
611184



# MOQUETA **PREMIUM - SEMIMEDIDA**

## CARPET MAT

REF.	COLOR MOQUETA CARPET MAT COLOUR	m <sup>2</sup>	L1	L2	L3	TALONERA HEEL PAD	COLOR VIVO BAND COLOUR
611181		1,03	49 cm	70 cm	31,5 cm	Moqueta/ <i>Carpet</i>	
611182		0,98	49 cm	67 cm	31,5 cm	Moqueta/ <i>Carpet</i>	
611183		0,97	49 cm	69 cm	31,5 cm	Moqueta/ <i>Carpet</i>	
611184		0,92	49 cm	66 cm	31,5 cm	Moqueta/ <i>Carpet</i>	



Soporte inferior antideslizante  
*Lower anti-slip support*

<b>A - 611181</b>  <b>1,510 Kg</b> Peso alfombras <i>Weight mat</i>	<b>B - 611182</b>  <b>1,467 Kg</b> Peso alfombras <i>Weight mat</i>	<b>C - 611183</b>  <b>1,452 Kg</b> Peso alfombras <i>Weight mat</i>	<b>D - 611184</b>  <b>1,415 Kg</b> Peso alfombras <i>Weight mat</i>
---	---	---	---

# MOQUETA **PREMIUM - SEMIMEDIDA**

## CARPET MAT

### CARACTERÍSTICAS CHARACTERISTICS

Color <i>Colors</i>	Negro <i>Black</i>
Proceso producción ISO 2424 <i>Manufacturing process ISO 2424</i>	Revestimiento del pelo del suelo cosido <i>Needled pile floorcovering</i>
Aspecto frontal <i>Front aspect</i>	Dilour
Composición pelo <i>Pile composition</i>	60% PP - 40% PES
Peso pelo <i>Pile weight</i>	470 g/m <sup>2</sup>
Altura pelo <i>Pile height</i>	3 mm
Backing ISO 2424 <i>Backing ISO 2424</i>	Granulado <i>Granulated</i>
Peso total ISO 8543 <i>Total weight ISO 8543</i>	1680 g/m <sup>2</sup>
Altura total ISO 1766 <i>Total height ISO 1766</i>	6 mm



Troquel diferente por modelo  
*Different cut for each model*

REF.	MARCA	MOD.	REF.	MARCA	MOD.	REF.	MARCA	MOD.
611101	ALFA ROMEO	B	611110	MERCEDES	B	611120	CHEVROLET	B
611102	AUDI	B	611111	NISSAN	B	611121	CHRYSLER	B
611103	BMW	A	611112	OPEL	B	611122	DODGE	B
611104	CITROEN	B	611113	PEUGEOT	B	611123	JEEP	A
611105	DAEWU	B	611114	RENAULT	B	611124	KIA	B
611106	FIAT	B	611116	SEAT	A	611125	MITSUBISHI	A
611107	FORD	B	611117	SUZUKI	B	611126	SAAB	A
611108	HONDA	B	611118	TOYOTA	B	611127	SKODA	B
611109	HYUNDAI	B	611119	VOLKSWAGEN	A			



Unidades caja  
*Box units*



Peso caja  
*Weight box*



Unidades palet  
*Units palet*



Peso palet  
*Weight palet*

2 modelos de trasera  
*2 rear mats models*



MOD. A



MOD. B

# MOQUETA **PREMIUM - SEMIMEDIDA**

CARPET MAT

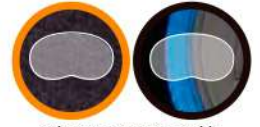
COLOR MOQUETA  
CARPET MAT COLOUR

TALONERA  
HEEL PAD

COLOR VIVO  
BAND COLOUR



Moqueta/Carpet



Talonera moqueta cosida  
*Stitched carpeted heel*



Fijación velcro  
*Velcro fixation*



Fácil limpieza  
*Easy to clean*



Fabricado en Europa  
*Made in Europe*



Directiva 95/28/CE



UNE-EN ISO 5470-1



L3

L1

MOD.	L1	L3
A	42 cm	28 cm
B	45 cm	32 cm



Soporte inferior antideslizante  
*Lower anti-slip support*

# MOQUETA **PREMIUM - A MEDIDA**

CARPET MAT

## CARACTERÍSTICAS CHARACTERISTICS

Color <i>Colors</i>	Negro, Gris <i>Black, Grey</i>
Proceso producción ISO 2424 <i>Manufacturing process ISO 2424</i>	Revestimiento del pelo del suelo cosido <i>Needled pile floorcovering</i>
Aspecto frontal <i>Front aspect</i>	Dilour
Composición pelo <i>Pile composition</i>	60% PP - 40% PES
Peso pelo <i>Pile weight</i>	470 g/m <sup>2</sup>
Altura pelo <i>Pile height</i>	3 mm
Backing ISO 2424 <i>Backing ISO 2424</i>	Granulado <i>Granulated</i>
Peso total ISO 8543 <i>Total weight ISO 8543</i>	1680 g/m <sup>2</sup>
Altura total ISO 1766 <i>Total height ISO 1766</i>	6 mm

Localizar  
vehículos en  
**LIBRO DE  
APLICACIONES**  
**SEE APPLICATION LIST**



Unidades caja  
*Box units*



Peso caja  
*Weight box*



Unidades palet  
*Units pallet*



Peso palet  
*Weight pallet*

# MOQUETA **PREMIUM - A MEDIDA**

## CARPET MAT

REF.	COLOR MOQUETA CARPET MAT COLOUR	TALONERA HEEL PAD	REF.	COLOR MOQUETA CARPET MAT COLOUR	TALONERA HEEL PAD
964.N1		Moqueta/ <i>Carpet</i>	964.G1		Moqueta/ <i>Carpet</i>
964.N2		Moqueta/ <i>Carpet</i>	964.G2		Moqueta/ <i>Carpet</i>
964.N3		Moqueta/ <i>Carpet</i>	964.G3		Moqueta/ <i>Carpet</i>
964.N4		Moqueta/ <i>Carpet</i>	964.G4		Moqueta/ <i>Carpet</i>
964.N5		Moqueta/ <i>Carpet</i>	964.G5		Moqueta/ <i>Carpet</i>



Soporte inferior antideslizante  
*Lower anti-slip support*

# MOQUETA **PRIVILEGE - UNIVERSAL**

## CARPET MAT

### CARACTERÍSTICAS *CHARACTERISTICS*

Color <i>Colors</i>	Negro, Gris, Beig <i>Black, Grey, Beig</i>
Proceso producción ISO 2424 <i>Manufacturing process ISO 2424</i>	Revestimiento del pelo del suelo cosido <i>Needled pile floorcovering</i>
Aspecto frontal <i>Front aspect</i>	Velour
Composición pelo <i>Pile composition</i>	100% PP
Peso pelo <i>Pile weight</i>	710 g/m <sup>2</sup>
Altura pelo <i>Pile height</i>	3 mm
Backing ISO 2424 <i>Backing ISO 2424</i>	Granulado <i>Granulated</i>
Peso total ISO 8543 <i>Total weight ISO 8543</i>	2140 g/m <sup>2</sup>
Altura total ISO 1766 <i>Total height ISO 1766</i>	7 mm



**COLORES VIVO**  
**BAND COLOURS**



Unidades caja  
*Box units*



Peso caja  
*Weight box*



Unidades palet  
*Units pallet*



Peso palet  
*Weight pallet*

# MOQUETA **PRIVILEGE - UNIVERSAL**

## CARPET MAT

REF.	COLOR MOQUETA CARPET MAT COLOUR	m <sup>2</sup>	L1	L2	L3	TALONERA HEEL PAD	COLOR VIVO BAND COLOUR
610601		0,94	46,5 cm	64 cm	31,5 cm	Moqueta/ <i>Carpet</i>	
610602		0,94	46,5 cm	64 cm	31,5 cm	Moqueta/ <i>Carpet</i>	
610603		0,94	46,5 cm	64 cm	31,5 cm	Moqueta/ <i>Carpet</i>	



Talonera moqueta cosida  
*Stitched carpeted heel*

Fijación velcro  
*Velcro fixation*

Fácil limpieza  
*Easy to clean*

Fabricado en Europa  
*Made in Europe*

Directiva 95/28/CE

≤0,30 g  
UNE-EN ISO 5470-1

Soporte inferior antideslizante  
*Lower anti-slip support*

1,917 Kg

Peso alfombras  
*Weight mat*

# MOQUETA **PRIVILEGE - SEMIMEDIDA**

## CARPET MAT

### CARACTERÍSTICAS *CHARACTERISTICS*

Color <i>Colors</i>	Negro <i>Black</i>
Proceso producción ISO 2424 <i>Manufacturing process ISO 2424</i>	Revestimiento del pelo del suelo cosido <i>Needled pile floorcovering</i>
Aspecto frontal <i>Front aspect</i>	Velour
Composición pelo <i>Pile composition</i>	100% PP
Peso pelo <i>Pile weight</i>	710 g/m <sup>2</sup>
Altura pelo <i>Pile height</i>	3 mm
Backing ISO 2424 <i>Backing ISO 2424</i>	Granulado <i>Granulated</i>
Peso total ISO 8543 <i>Total weight ISO 8543</i>	2140 g/m <sup>2</sup>
Altura total ISO 1766 <i>Total height ISO 1766</i>	7 mm

Localizar  
vehículos en  
**LIBRO DE  
APLICACIONES**  
**SEE APPLICATION LIST**



Unidades caja  
*Box units*



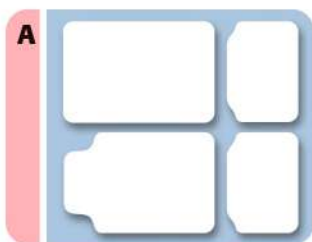
Peso caja  
*Weight box*



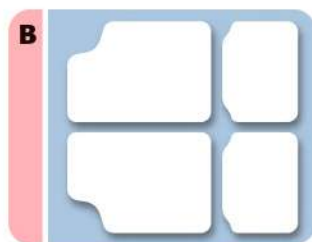
Unidades palet  
*Units pallet*



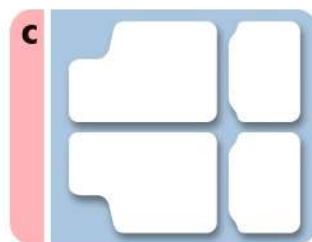
Peso palet  
*Weight pallet*



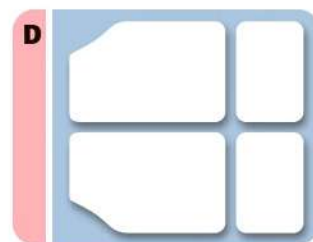
611161



611162



611163

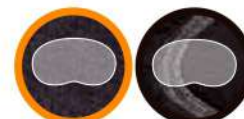
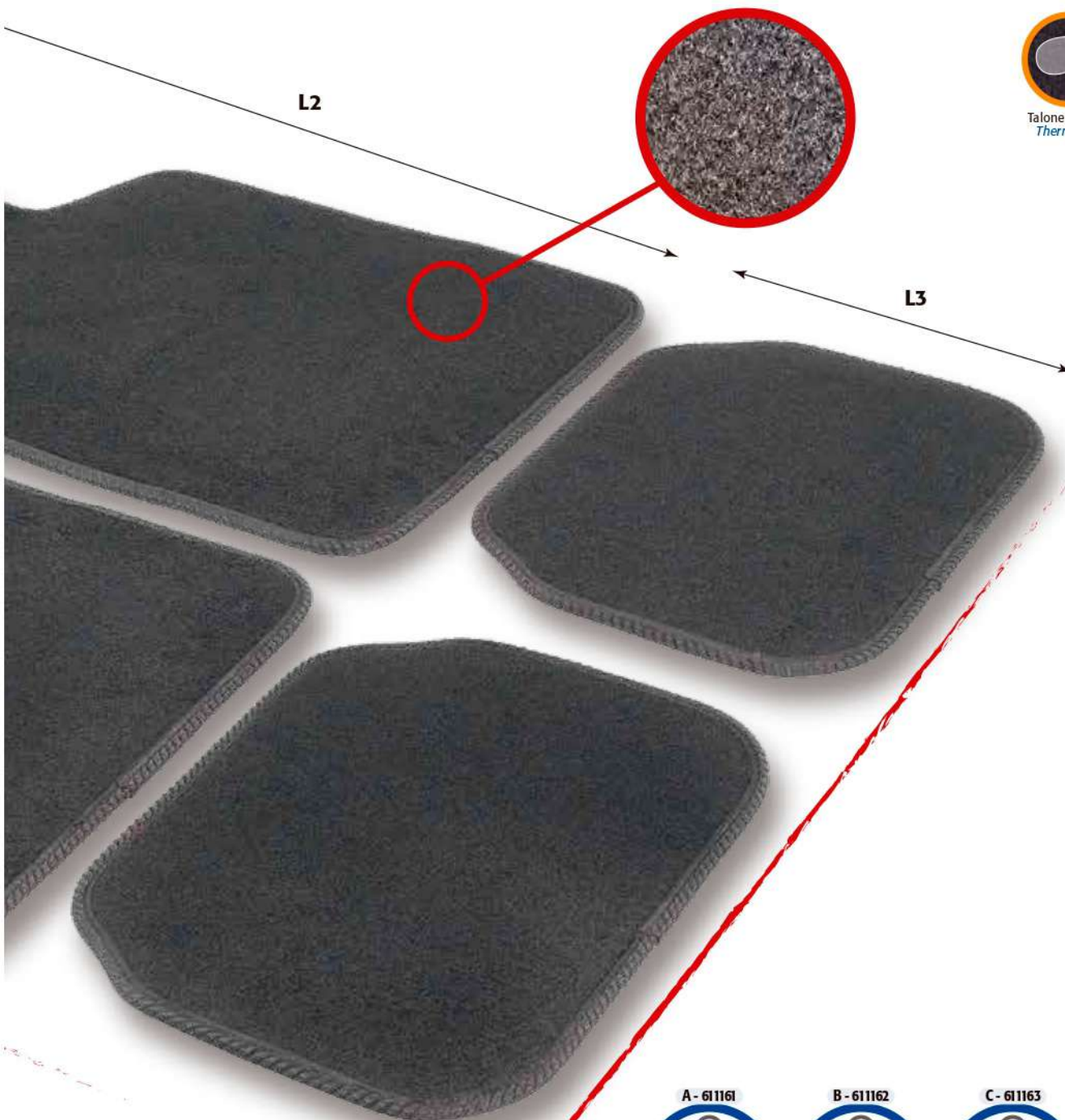


611164

# MOQUETA **PRIVILEGE - SEMIMEDIDA**

## CARPET MAT

REF.	COLOR MOQUETA CARPET MAT COLOUR	m <sup>2</sup>	L1	L2	L3	TALONERA HEEL PAD	COLOR VIVO BAND COLOUR
611161		1,03	49 cm	70 cm	31,5 cm	Moqueta/ <i>Carpet</i>	
611162		0,98	49 cm	67 cm	31,5 cm	Moqueta/ <i>Carpet</i>	
611163		0,97	49 cm	69 cm	31,5 cm	Moqueta/ <i>Carpet</i>	
611164		0,92	49 cm	66 cm	31,5 cm	Moqueta/ <i>Carpet</i>	



Talonera moqueta termosellada  
*Thermosealed carpeted heel*



Fijación velcro  
*Velcro fixation*



Fácil limpieza  
*Easy to clean*



Fabricado en Europa  
*Made in Europe*



Directiva 95/28/CE



≤0,30 g  
UNE-EN ISO 5470-1



<p>A - 611161</p> <p><b>2,100 Kg</b></p>	<p>B - 611162</p> <p><b>1,998 Kg</b></p>	<p>C - 611163</p> <p><b>1,978 Kg</b></p>	<p>D - 611164</p> <p><b>1,876 Kg</b></p>
Peso alfombras <i>Weight mat</i>	Peso alfombras <i>Weight mat</i>	Peso alfombras <i>Weight mat</i>	Peso alfombras <i>Weight mat</i>

# MOQUETA **PRIVILEGE - A MEDIDA**

CARPET MAT

## CARACTERÍSTICAS CHARACTERISTICS

Color <i>Colors</i>	Negro, Gris, Beig <i>Black, Grey, Beig</i>
Proceso producción ISO 2424 <i>Manufacturing process ISO 2424</i>	Revestimiento del pelo del suelo cosido <i>Needled pile floorcovering</i>
Aspecto frontal <i>Front aspect</i>	Velour
Composición pelo <i>Pile composition</i>	100% PP
Peso pelo <i>Pile weight</i>	710 g/m <sup>2</sup>
Altura pelo <i>Pile height</i>	3 mm
Backing ISO 2424 <i>Backing ISO 2424</i>	Granulado <i>Granulated</i>
Peso total ISO 8543 <i>Total weight ISO 8543</i>	2140 g/m <sup>2</sup>
Altura total ISO 1766 <i>Total height ISO 1766</i>	7 mm

Localizar  
vehículos en  
**LIBRO DE  
APLICACIONES**  
**SEE APPLICATION LIST**



Soporte inferior antideslizante  
*Lower anti-slip support*



Unidades caja  
*Box units*



Peso caja  
*Weight box*



Unidades palet  
*Units pallet*

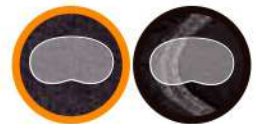


Peso palet  
*Weight pallet*

# MOQUETA **PRIVILEGE - A MEDIDA**

CARPET MAT

REF.	COLOR MOQUETA CARPET MAT COLOUR	TALONERA HEEL PAD
965.N1		Moqueta/ <i>Carpet</i>
965.N2		Moqueta/ <i>Carpet</i>
965.N3		Moqueta/ <i>Carpet</i>
965.N4		Moqueta/ <i>Carpet</i>
965.N5		Moqueta/ <i>Carpet</i>
965.G1		Moqueta/ <i>Carpet</i>
965.G2		Moqueta/ <i>Carpet</i>
965.G3		Moqueta/ <i>Carpet</i>
965.G4		Moqueta/ <i>Carpet</i>
965.G5		Moqueta/ <i>Carpet</i>
965.B1		Moqueta/ <i>Carpet</i>
965.B2		Moqueta/ <i>Carpet</i>
965.B3		Moqueta/ <i>Carpet</i>
965.B4		Moqueta/ <i>Carpet</i>
965.B5		Moqueta/ <i>Carpet</i>



Talonera moqueta termosellada  
*Thermosealed carpeted heel*



Talonera termosellada  
*Thermosealed heel*



Bordado  
*Embroidery*



Fijación específica  
*Specific fixation*



Fácil limpieza  
*Easy to clean*



Fabricado en Europa  
*Made in Europe*



# MOQUETA **DIAMOND - UNIVERSAL**

## CARPET MAT

### CARACTERÍSTICAS CHARACTERISTICS

Color <i>Colors</i>	Negro, Gris <i>Black, Grey</i>
Proceso producción ISO 2424 <i>Manufacturing process ISO 2424</i>	Tuft <i>Tufting</i>
Aspecto frontal <i>Front aspect</i>	Tufting
Composición pelo <i>Pile composition</i>	100% PP
Peso pelo <i>Pile weight</i>	300 g/m <sup>2</sup>
Altura pelo <i>Pile height</i>	2 mm
Backing ISO 2424 <i>Backing ISO 2424</i>	Scraptex <i>Scraptex</i>
Peso total ISO 8543 <i>Total weight ISO 8543</i>	1430 g/m <sup>2</sup>
Altura total ISO 1766 <i>Total height ISO 1766</i>	4,5 mm



Unidades caja  
*Box units*



Peso caja  
*Weight box*



Unidades palet  
*Units pallet*



Peso palet  
*Weight pallet*

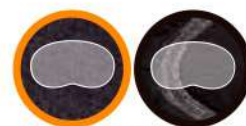
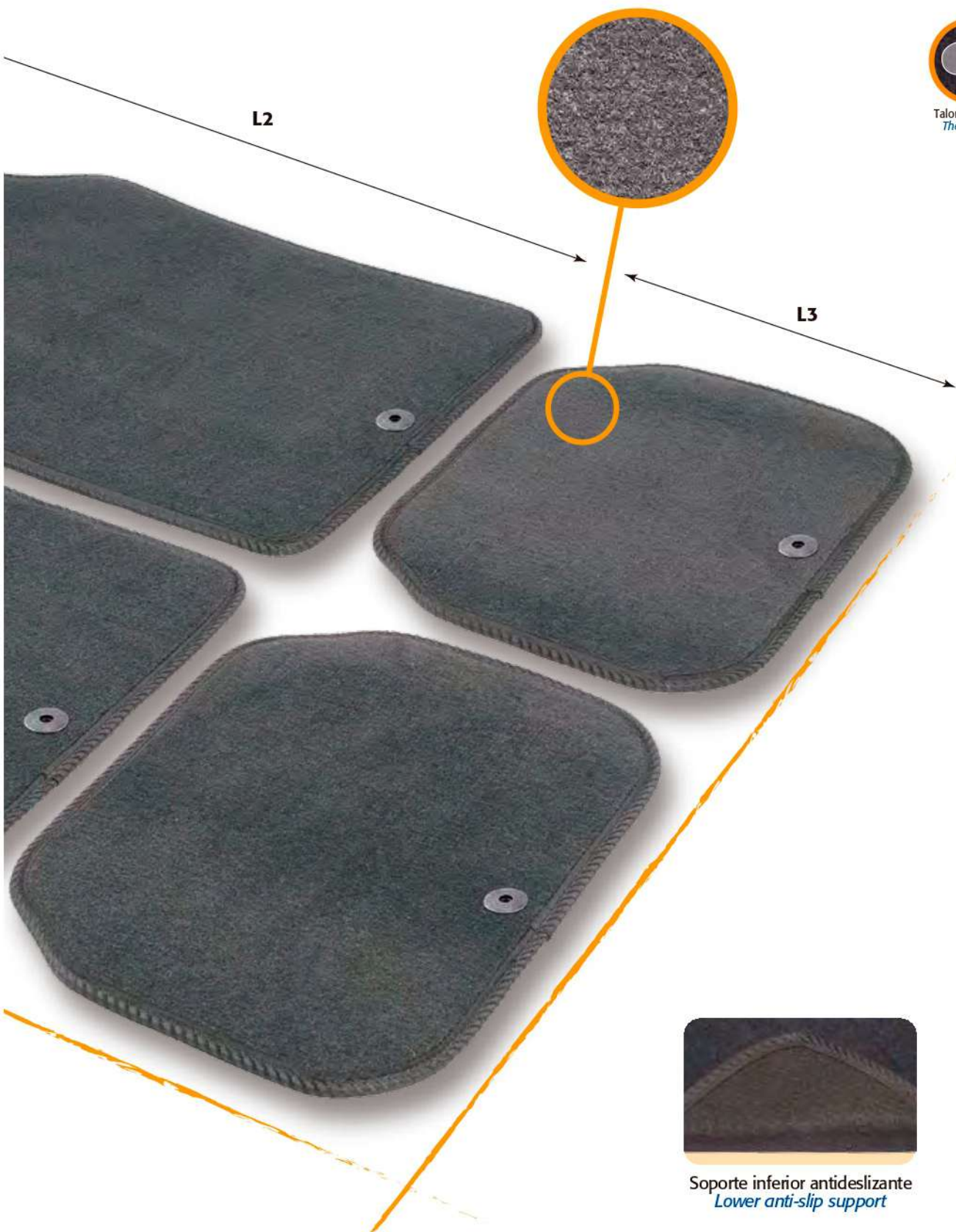
# MOQUETA CARPET MAT **DIAMOND - UNIVERSAL**

Incluye fijación universal en las 4 piezas



*Includes universal fixations in the 4 pieces*

REF.	COLOR MOQUETA CARPET MAT COLOR	m <sup>2</sup>	L1	L2	L3
610701		0,94	46,5 cm	64 cm	31,5 cm
610702		0,94	46,5 cm	64 cm	31,5 cm



Talonera moqueta termosellada  
*Thermosealed carpeted heel*



Fijación universal  
*Universal fixation*



Fijación velcro  
*Velcro fixation*



Fácil limpieza  
*Easy to clean*



Fabricado en Europa  
*Made in Europe*



Directiva 95/28/CE



≤0,30 g  
UNE-EN ISO 5470-1



Soporte inferior antideslizante  
*Lower anti-slip support*

# MOQUETA **DIAMOND - SEMIMEDIDA**

CARPET MAT

## CARACTERÍSTICAS CHARACTERISTICS

Color <i>Colors</i>	Negro, Gris <i>Black, Grey</i>
Proceso producción ISO 2424 <i>Manufacturing process ISO 2424</i>	Tuft <i>Tufting</i>
Aspecto frontal <i>Front aspect</i>	Tufting
Composición pelo <i>Pile composition</i>	100% PP
Peso pelo <i>Pile weight</i>	300 g/m <sup>2</sup>
Altura pelo <i>Pile height</i>	2 mm
Backing ISO 2424 <i>Backing ISO 2424</i>	Scraptex <i>Scraptex</i>
Peso total ISO 8543 <i>Total weight ISO 8543</i>	1430 g/m <sup>2</sup>
Altura total ISO 1766 <i>Total height ISO 1766</i>	4,5 mm

Localizar  
vehículos en  
**LIBRO DE  
APLICACIONES**  
**SEE APPLICATION LIST**



Unidades caja  
*Box units*



Peso caja  
*Weight box*



Unidades palet  
*Units pallet*

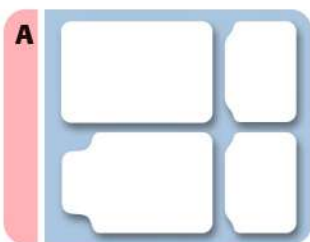


Peso palet  
*Weight pallet*

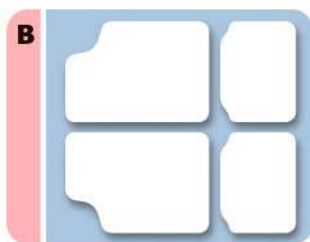
Incluye fijación  
universal en  
las 4 piezas



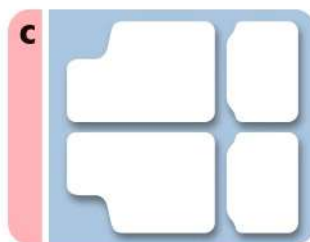
*Includes universal  
fixations in the 4 pieces*



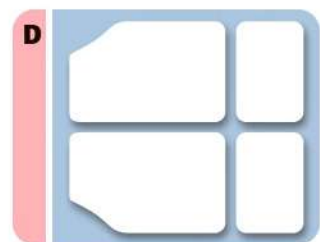
611171



611172



611173



611174

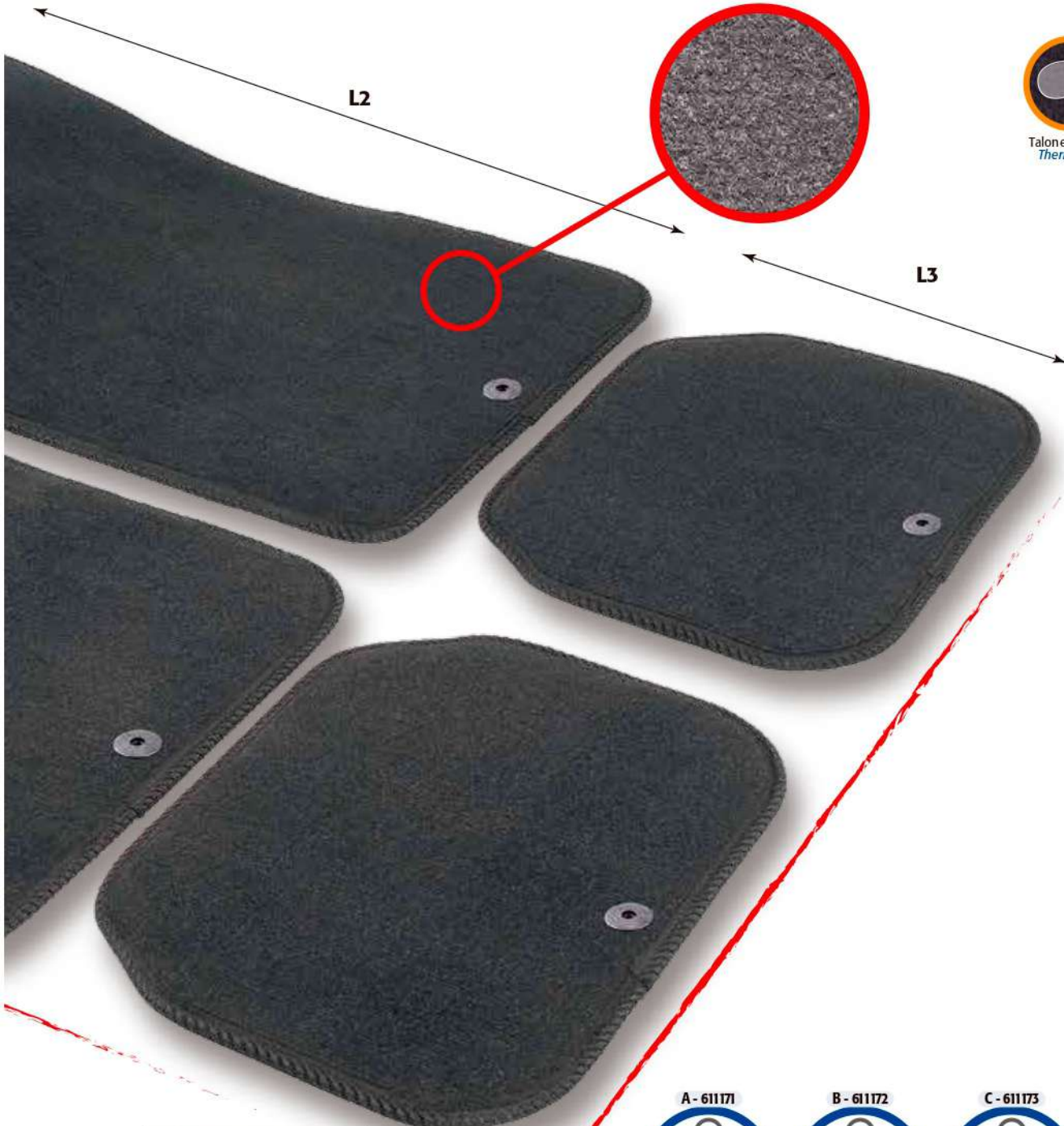
# MOQUETA CARPET MAT

# DIAMOND - SEMIMEDIDA



Min. 50 sets

REF.	COLOR MOQUETA CARPET MAT COLOUR	m <sup>2</sup>	L1	L2	L3	TALONERA HEEL PAD	COLOR VIVO BAND COLOUR
611171		1,03	49 cm	70 cm	31,5 cm	Moqueta/Carpet	
611172		0,98	49 cm	67 cm	31,5 cm	Moqueta/Carpet	
611173		0,97	49 cm	69 cm	31,5 cm	Moqueta/Carpet	
611174		0,92	49 cm	66 cm	31,5 cm	Moqueta/Carpet	



Talonera moqueta termosellada  
Thermosealed carpeted heel



Fijación universal  
Universal fixation



Fijación velcro  
Velcro fixation



Fácil limpieza  
Easy to clean



Fabricado en Europa  
Made in Europe



Directiva 95/28/CE



≤0,30 g  
UNE-EN ISO 5470-1



 <b>A - 611171</b> <b>1,678 Kg</b>	 <b>B - 611172</b> <b>1,596 Kg</b>	 <b>C - 611173</b> <b>1,580 Kg</b>	 <b>D - 611174</b> <b>1,498 Kg</b>
Peso alfombras Weight mat	Peso alfombras Weight mat	Peso alfombras Weight mat	Peso alfombras Weight mat

# MOQUETA CARPET MAT **DIAMOND - A MEDIDA**

## CARACTERÍSTICAS CHARACTERISTICS

Color <i>Colors</i>	Negro, Gris <i>Black, Grey</i>
Proceso producción ISO 2424 <i>Manufacturing process ISO 2424</i>	Tuft <i>Tufting</i>
Aspecto frontal <i>Front aspect</i>	Tufting
Composición pelo <i>Pile composition</i>	100% PP
Peso pelo <i>Pile weight</i>	300 g/m <sup>2</sup>
Altura pelo <i>Pile height</i>	2 mm
Backing ISO 2424 <i>Backing ISO 2424</i>	Scraptex <i>Scraptex</i>
Peso total ISO 8543 <i>Total weight ISO 8543</i>	1430 g/m <sup>2</sup>
Altura total ISO 1766 <i>Total height ISO 1766</i>	4,5 mm

Localizar  
vehículos en  
**LIBRO DE  
APLICACIONES**  
**SEE APPLICATION LIST**



Soporte inferior antideslizante  
*Lower anti-slip support*



Unidades caja  
*Box units*



Peso caja  
*Weight box*




Unidades palet  
*Units pallet*

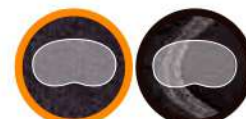
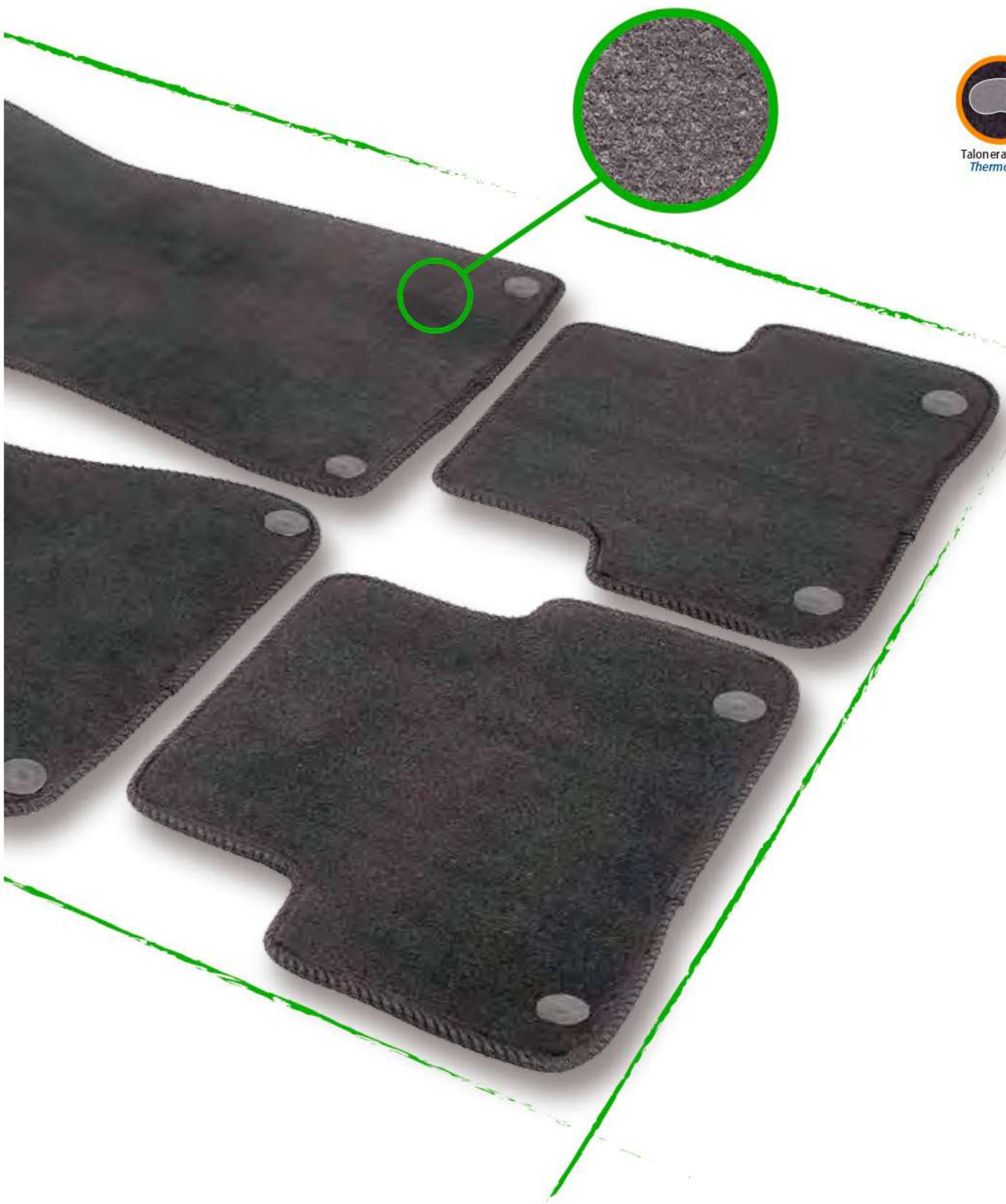


Peso palet  
*Weight pallet*

# MOQUETA CARPET MAT

## DIAMOND - A MEDIDA

REF.	COLOR MOQUETA CARPET MAT COLOUR	TALONERA HEEL PAD	REF.	COLOR MOQUETA CARPET MAT COLOUR	TALONERA HEEL PAD
966N1		Moqueta/ <i>Carpet</i>	966G1		Moqueta/ <i>Carpet</i>
966N2		Moqueta/ <i>Carpet</i>	966G2		Moqueta/ <i>Carpet</i>
966N3		Moqueta/ <i>Carpet</i>	966G3		Moqueta/ <i>Carpet</i>
966N4		Moqueta/ <i>Carpet</i>	966G4		Moqueta/ <i>Carpet</i>
966N5		Moqueta/ <i>Carpet</i>	966G5		Moqueta/ <i>Carpet</i>



Talonera moqueta termosellada  
*Thermosealed carpeted heel*



Bordado  
*Embroidery*



Fijación específica  
*Specific fixation*



Fijación velcro  
*Velcro fixation*



Fácil limpieza  
*Easy to clean*



Fabricado en Europa  
*Made in Europe*



Directiva 95/28/CE



UNE-EN ISO 5470-1

# GOMA **OFF ROAD - A MEDIDA**

NBR

## CARACTERÍSTICAS *CHARACTERISTICS*

Color <i>Colors</i>	Negro <i>Black</i>
Dureza según normativa GB T 531-99 <i>Hardness upon standard GB T 531-99</i>	65 65
Fuerza de tensión <i>Tensile strength</i>	3,8
Alargamiento hasta rotura <i>Elongation at break</i>	230 230
Grosor <i>Thickness</i>	4 mm



Unidades caja  
*Box units*



Peso caja  
*Weight box*



Unidades palet  
*Units pallet*








Peso palet  
*Weight pallet*

GOMA  
NBR

# OFF ROAD - A MEDIDA

Localizar  
vehículos en  
**LIBRO DE  
APLICACIONES**  
*SEE APPLICATION LIST*

REF.	COLOR COLOUR
968N1	
968N2	
968N3	
968N4	
968N5	



No huele  
*Without smell*



Fijación específica  
*Specific fixation*



Fijación universal  
*Universal fixation*



Fijación velcro  
*Velcro fixation*



Fácil limpieza  
*Easy to clean*



Fabricado en Europa  
*Made in Europe*

PVC  
NBR **SIMPLY**



Unidades caja  
Box units



Peso caja  
Weight box




Unidades palet  
Units pallet



Peso palet  
Weight pallet

# PVC NBR **SIMPLY**

REF.	COLOR COLOUR	m <sup>2</sup>	L1	L2	L3
642630		0,84	63 cm	44 cm	32,5 cm



No huele  
Without smell



Fácil limpieza  
Easy to clean

L2

L3



Peso alfombras  
Weight mat

# GOMA RUBBER 631

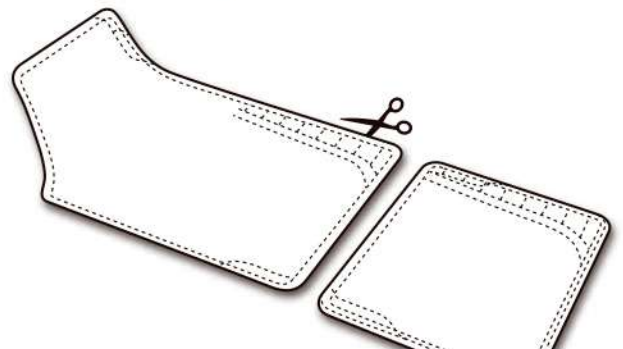


 **RECORTABLE CUT-OUT**



Múltiples combinaciones de recorte para un perfecto ajuste en el espacio de su vehículo. Antideslizante. Indeformable. Lavable. Larga duración.

*Several cut options for a perfect fit in your car. Anti-slip. Undeformable. Washable. Long life.*



642631



Unidades caja  
Box units



Peso caja  
Weight box



Unidades palet  
Units pallet



Peso palet  
Weight pallet

# GOMA RUBBER 631



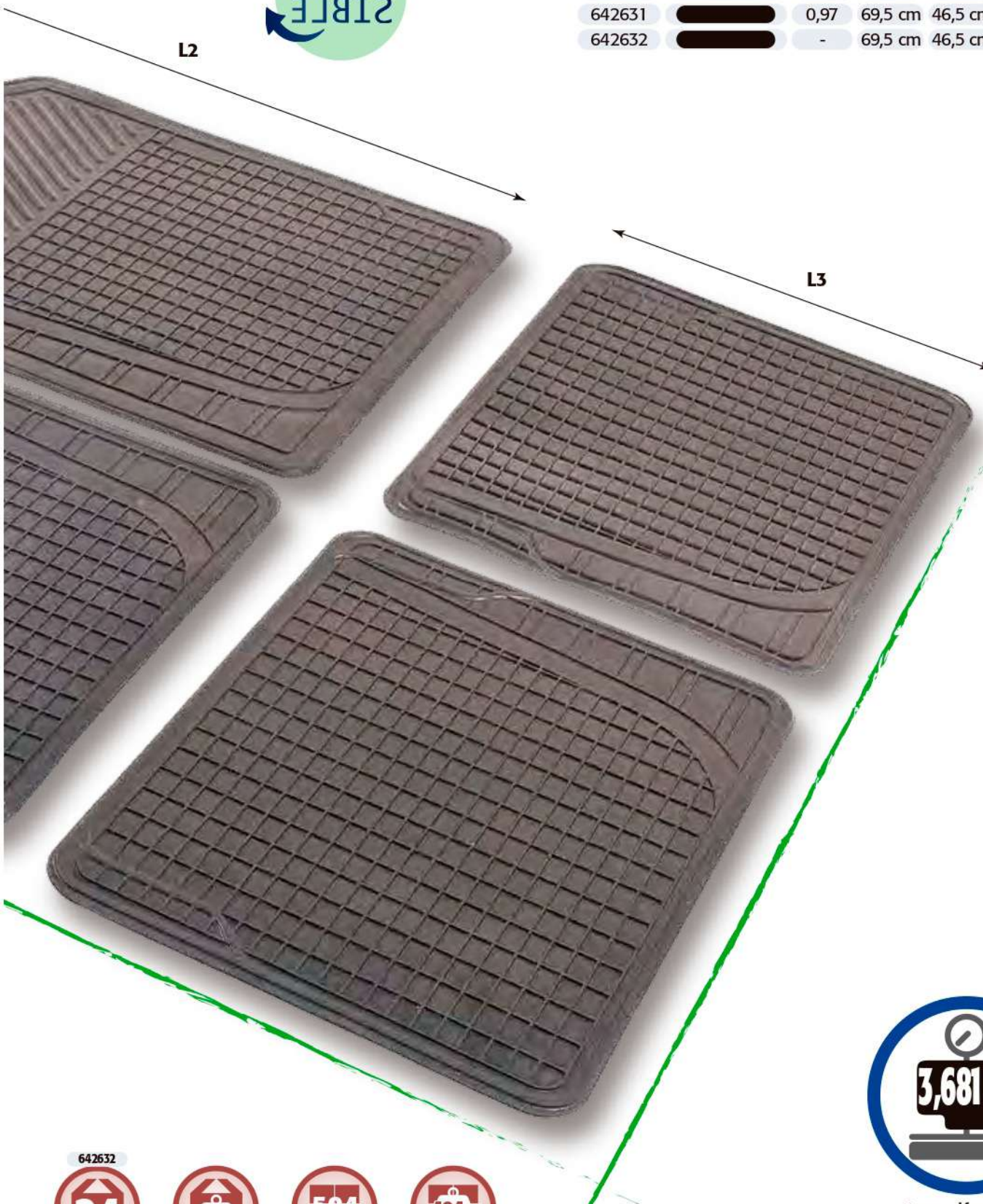
REF.	COLOR COLOUR	m <sup>2</sup>	L1	L2	L3
642631		0,97	69,5 cm	46,5 cm	34,5 cm
642632		-	69,5 cm	46,5 cm	-



No huele  
Without smell



Fácil limpieza  
Easy to clean



Peso alfombras  
Weight mat

642632

24  
Unidades caja  
Box units

23,5 kg  
Peso caja  
Weight box

504  
Unidades palet  
Units palet

494 kg  
Peso palet  
Weight palet

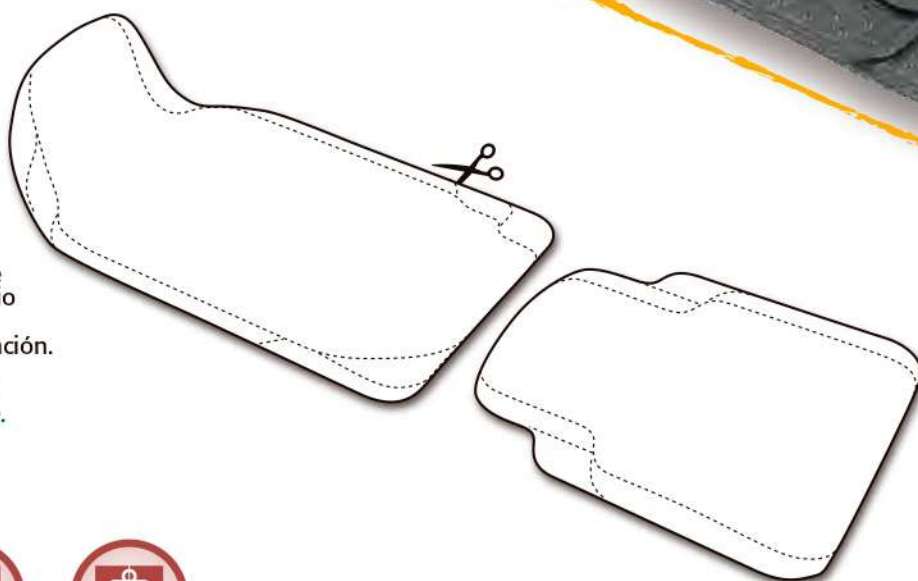
# GOMA RUBBER COSMOS



## RECORTABLE CUT-OUT

Múltiples combinaciones de recorte para un perfecto ajuste en el espacio de su vehículo. Antideslizante. Indeformables. Lavables. Larga duración.

*Several cut options for a perfect fit in your car. Anti-slip. Undeformable. Washable. Long life.*



Unidades caja  
Box units



Peso caja  
Weight box




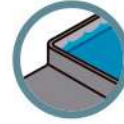
Unidades palet  
Units pallet



Peso palet  
Weight pallet

# GOMA RUBBER COSMOS

REF.	COLOR COLOUR	m <sup>2</sup>	L1	L2	L3
645001		1,02	71 cm	44 cm	44 cm



No huele  
Without smell



Fácil limpieza  
Easy to clean

L2

L3



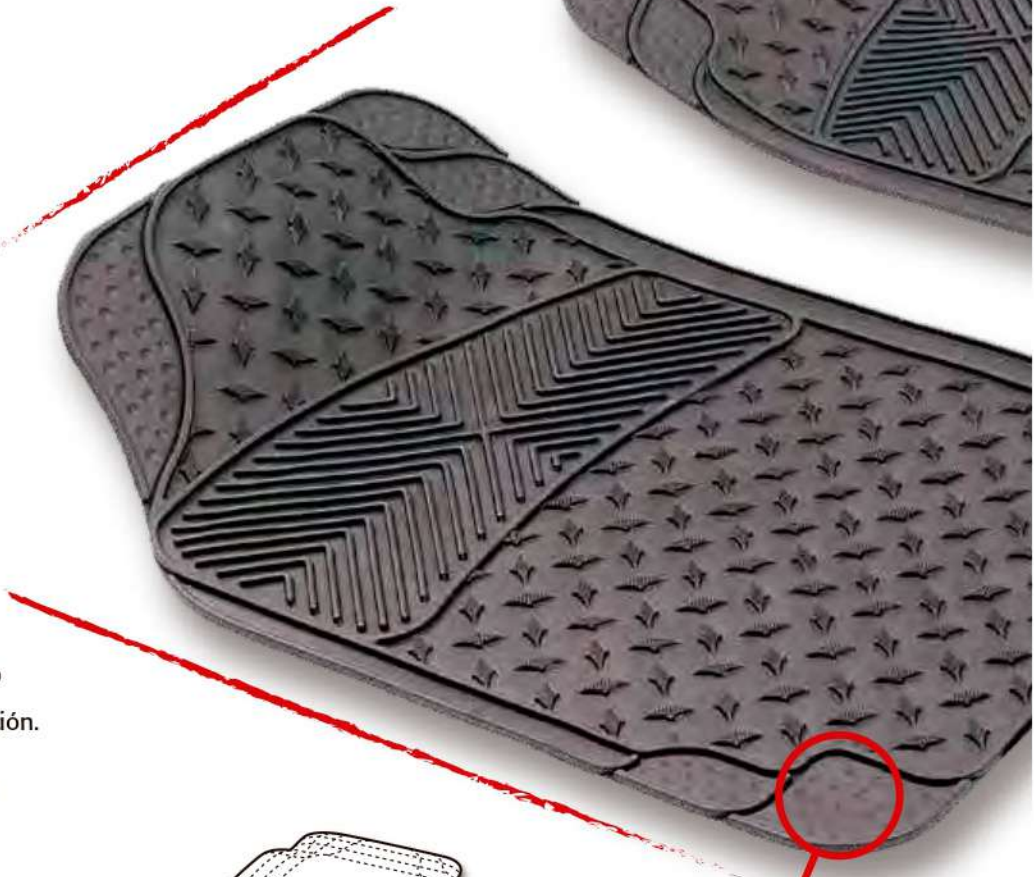
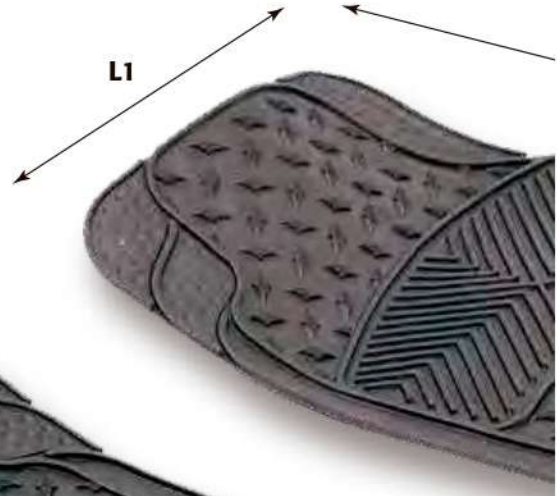
Peso alfombras  
Weight mat



# PVC BLANDO

## SOFT PVC

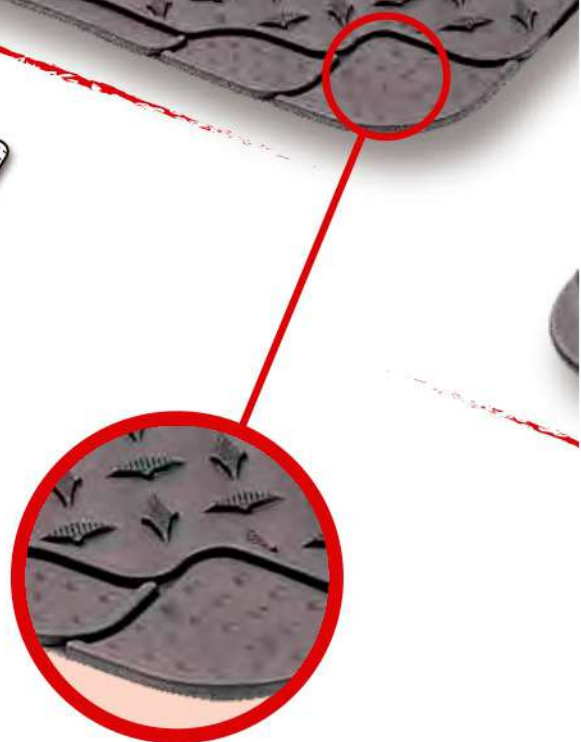
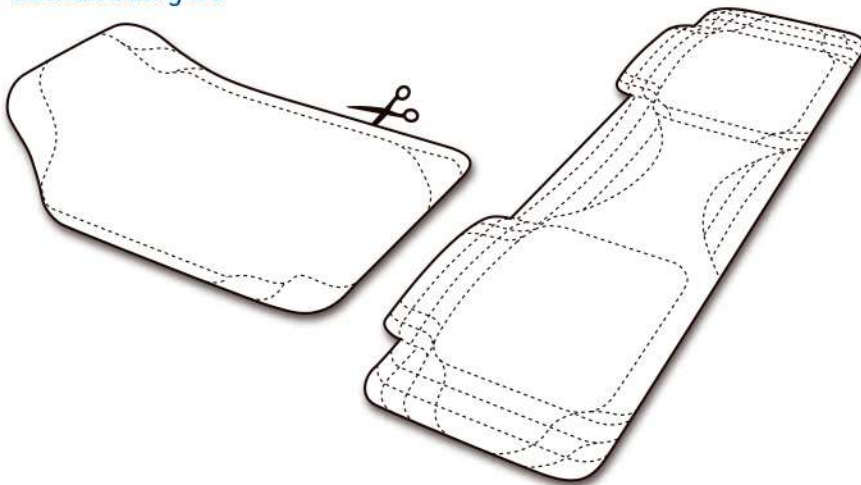
# COSMOS PLUS



 **RECORTABLE**  
**CUT-OUT**

Múltiples combinaciones de recorte para un perfecto ajuste en el espacio de su vehículo. Antideslizante. Indeformables. Lavables. Larga duración.

*Several cut options for a perfect fit in your car. Anti-slip. Undeformable. Washable. Long life.*



Unidades caja  
Box units



Peso caja  
Weight box



Unidades palet  
Units palet

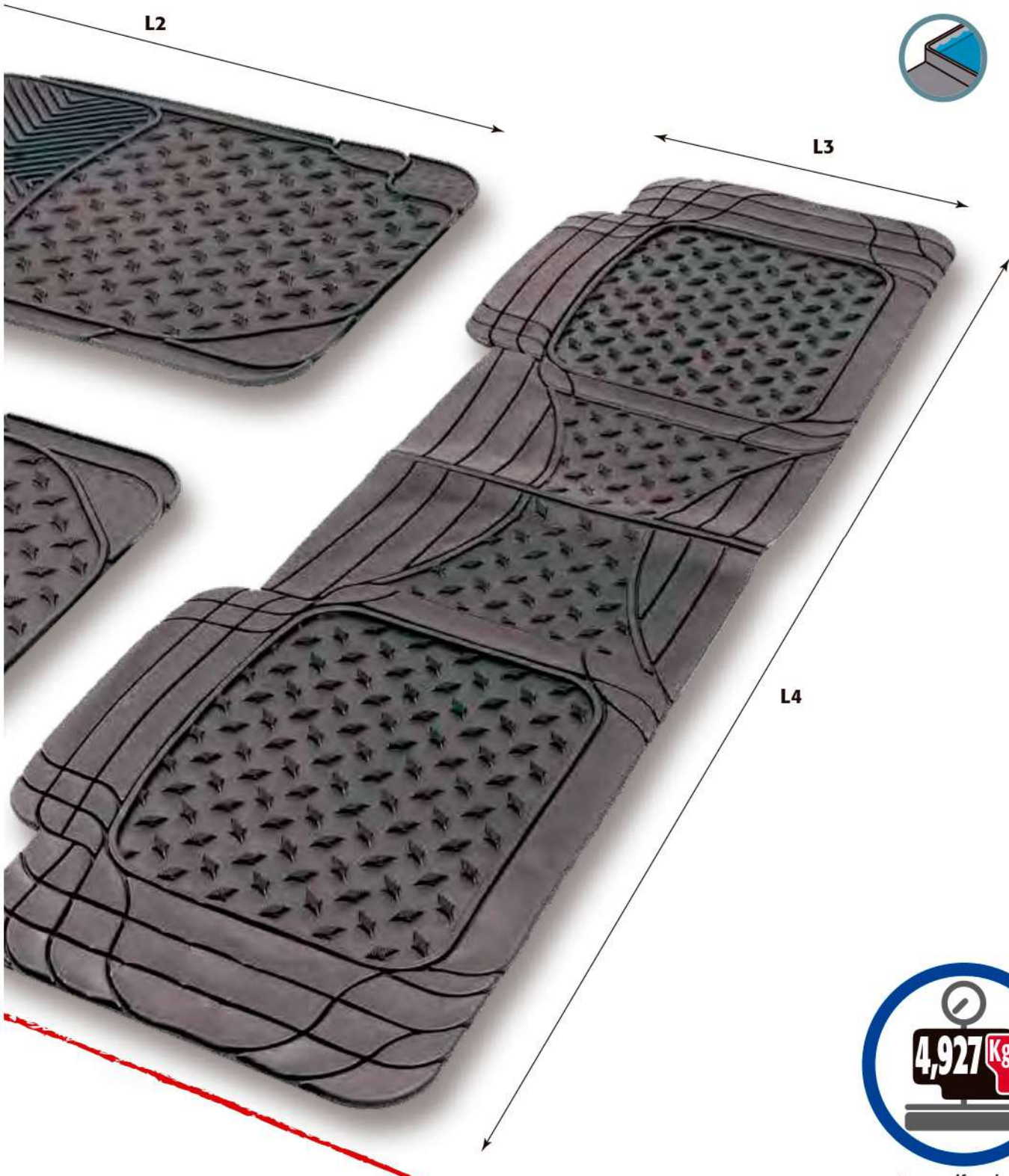


Peso palet  
Weight palet

PVC BLANDO  
SOFT PVC

**COSMOS PLUS**

REF.	COLOR COLOUR	m <sup>2</sup>	L1	L2	L3	L4
645010		1,3	70 cm	45 cm	44 cm	146 cm



No huele  
Without smell



Fácil limpieza  
Easy to clean



Peso alfombras  
Weight mat

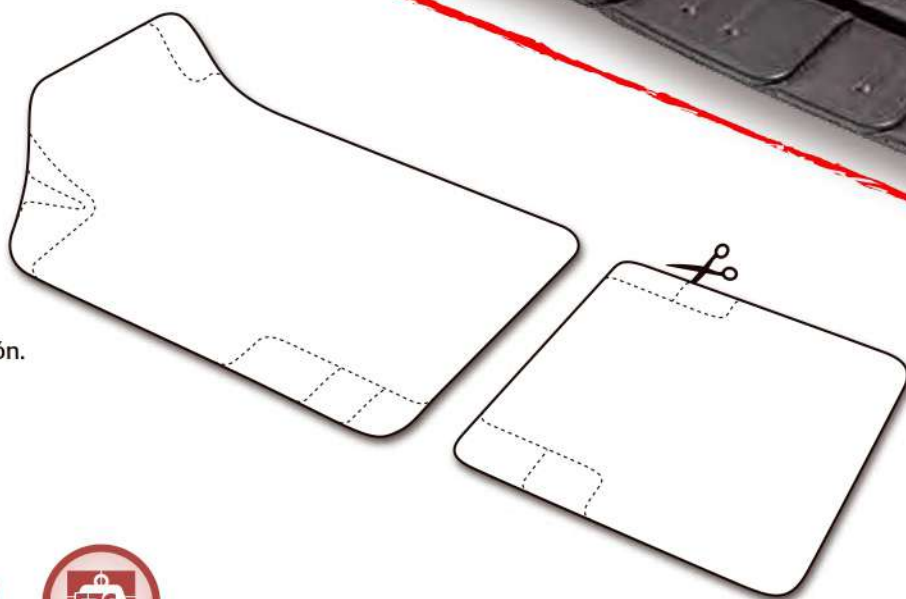
# GOMA RUBBER COVER



## RECORTABLE CUT-OUT

Múltiples combinaciones de recorte para un perfecto ajuste en el espacio de su vehículo. Antideslizante. Indeformables. Lavables. Larga duración.

*Several cut options for a perfect fit in your car. Anti-slip. Undeformable. Washable. Long life.*



Unidades caja  
Box units



Peso caja  
Weight box




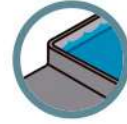
Unidades palet  
Units pallet



Peso palet  
Weight pallet

# GOMA RUBBER COVER

REF.	COLOR COLOUR	m <sup>2</sup>	L1	L2	L3
645011		1,2	49 cm	69 cm	38 cm



No huele  
Without smell



Fácil limpieza  
Easy to clean

L2

L3



Peso alfombras  
Weight mat



# PVC BLANDO **VISION**

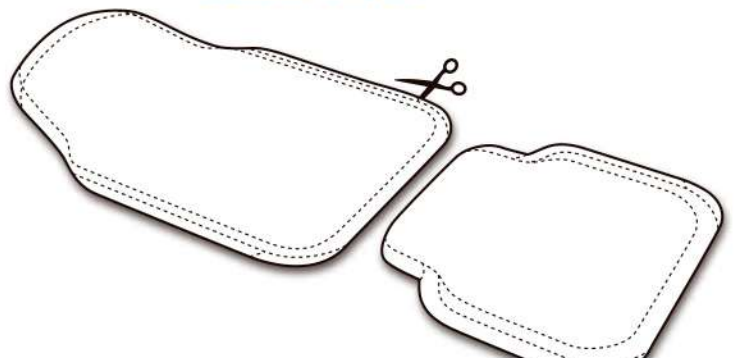
SOFT PVC



 **RECORTABLE**  
**CUT-OUT**

Múltiples combinaciones de recorte para un perfecto ajuste en el espacio de su vehículo. Antideslizante. Indeformables. Lavables. Larga duración.

*Several cut options for a perfect fit in your car. Anti-slip. Undeformable. Washable. Long life.*



Unidades caja  
Box units



Peso caja  
Weight box






Unidades palet  
Units pallet



Peso palet  
Weight pallet

# PVC BLANDO **VISION**

## SOFT PVC

REF.	COLOR COLOUR	m <sup>2</sup>	L1	L2	L3
645041		0,96	69,5 cm	42,5 cm	43,5 cm
645042		0,96	69,5 cm	42,5 cm	43,5 cm
645043		0,96	69,5 cm	42,5 cm	43,5 cm



No huele  
Without smell



Fácil limpieza  
Easy to clean



Peso alfombras  
Weight mat

# PVC BLANDO **URBAN**

SOFT PVC



 **RECORTABLE  
CUT-OUT**

Múltiples combinaciones de recorte para un perfecto ajuste en el espacio de su vehículo. Antideslizante. Indeforables. Lavables. Larga duración.

*Several cut options for a perfect fit in your car. Anti-slip. Undeformable. Washable. Long life.*



Unidades caja  
Box units



Peso caja  
Weight box



Unidades palet  
Units pallet



Peso palet  
Weight pallet

# PVC BLANDO

## SOFT PVC

### URBAN

REF.	COLOR COLOUR	m <sup>2</sup>	L1	L2	L3
645012		1,04	70 cm	47,5 cm	40 cm



No huele  
Without smell



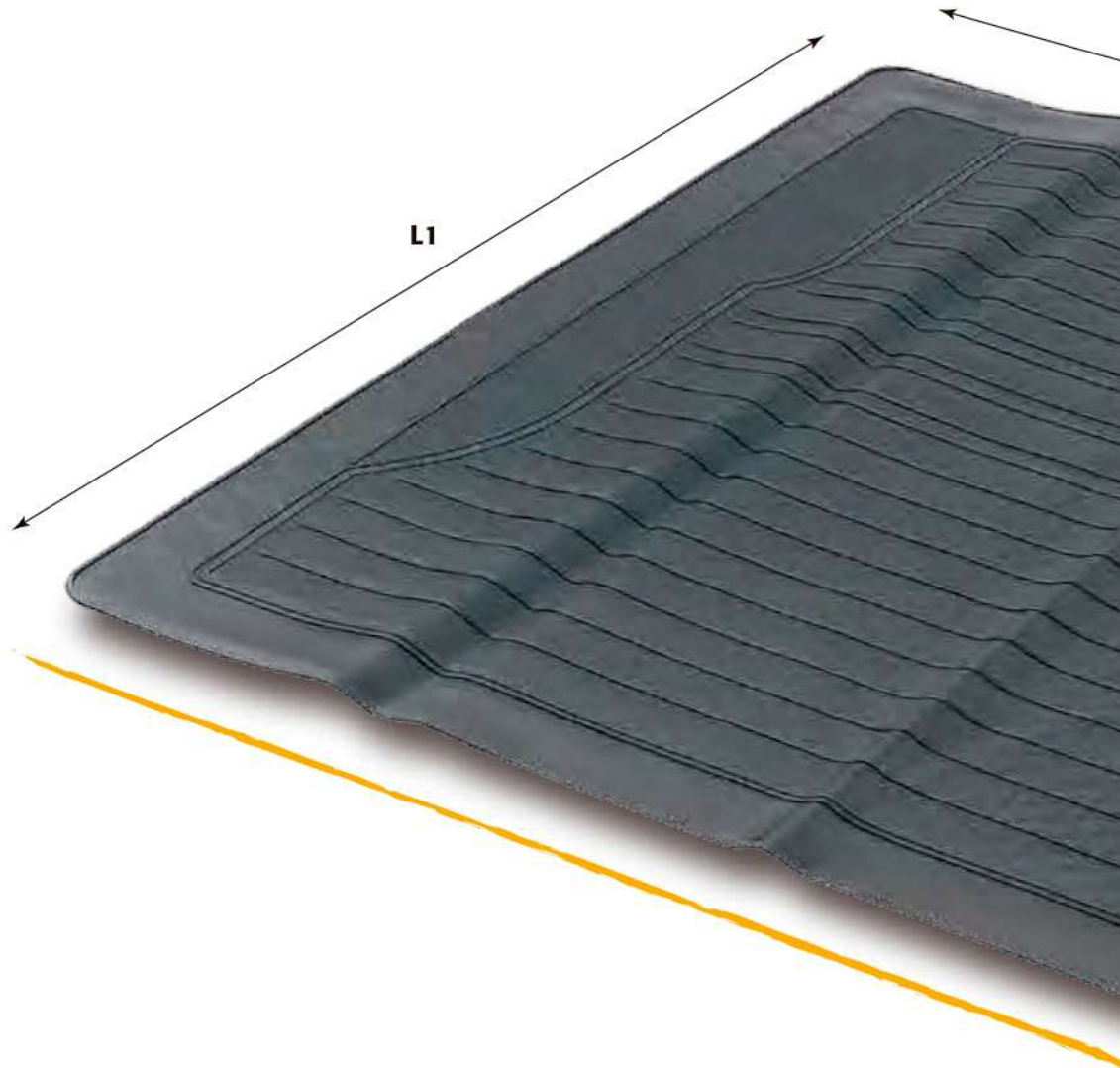
Fácil limpieza  
Easy to clean



Peso alfombras  
Weight mat



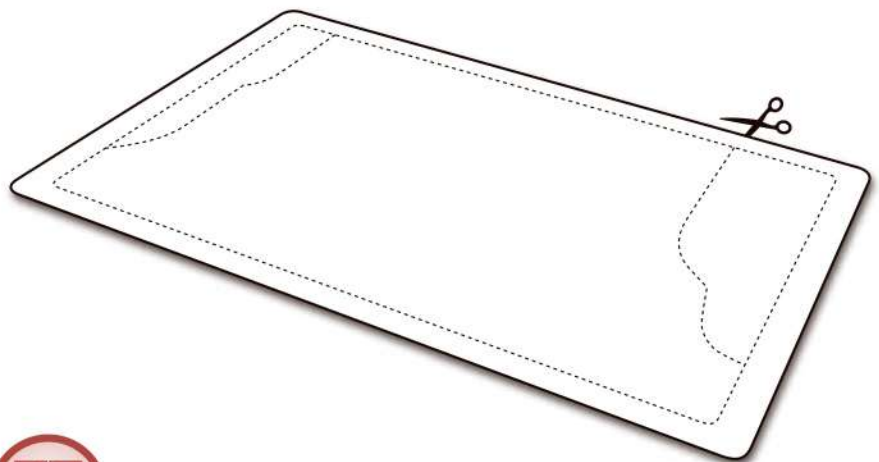
# NBR PVC GATE



## RECORTABLE CUT-OUT

Múltiples combinaciones de recorte para un perfecto ajuste en el espacio de su vehículo. Antideslizante. Indeformables. Lavables. Larga duración.

*Several cut options for a perfect fit in your car. Anti-slip. Undeformable. Washable. Long life.*



Unidades caja  
Box units



Peso caja  
Weight box



Unidades palet  
Units pallet



Peso palet  
Weight pallet

# NBR PVC GATE

REF.	COLOR COLOUR	m <sup>2</sup>	L1	L2
642401		0,97	82 cm	118 cm



No huele  
Without smell



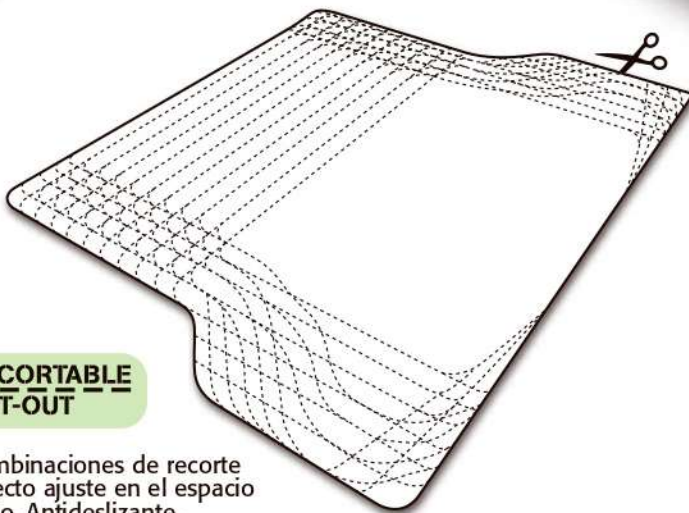
Fácil limpieza  
Easy to clean

L2



Peso alfombras  
Weight mat

# GOMA RUBBER JUMBO



 **RECORTABLE  
CUT-OUT**

Múltiples combinaciones de recorte para un perfecto ajuste en el espacio de su vehículo. Antideslizante. Indeformables. Lavables. Larga duración.

*Several cut options for a perfect fit in your car. Anti-slip. Undeformable. Washable. Long life.*



Unidades caja  
Box units



Peso caja  
Weight box



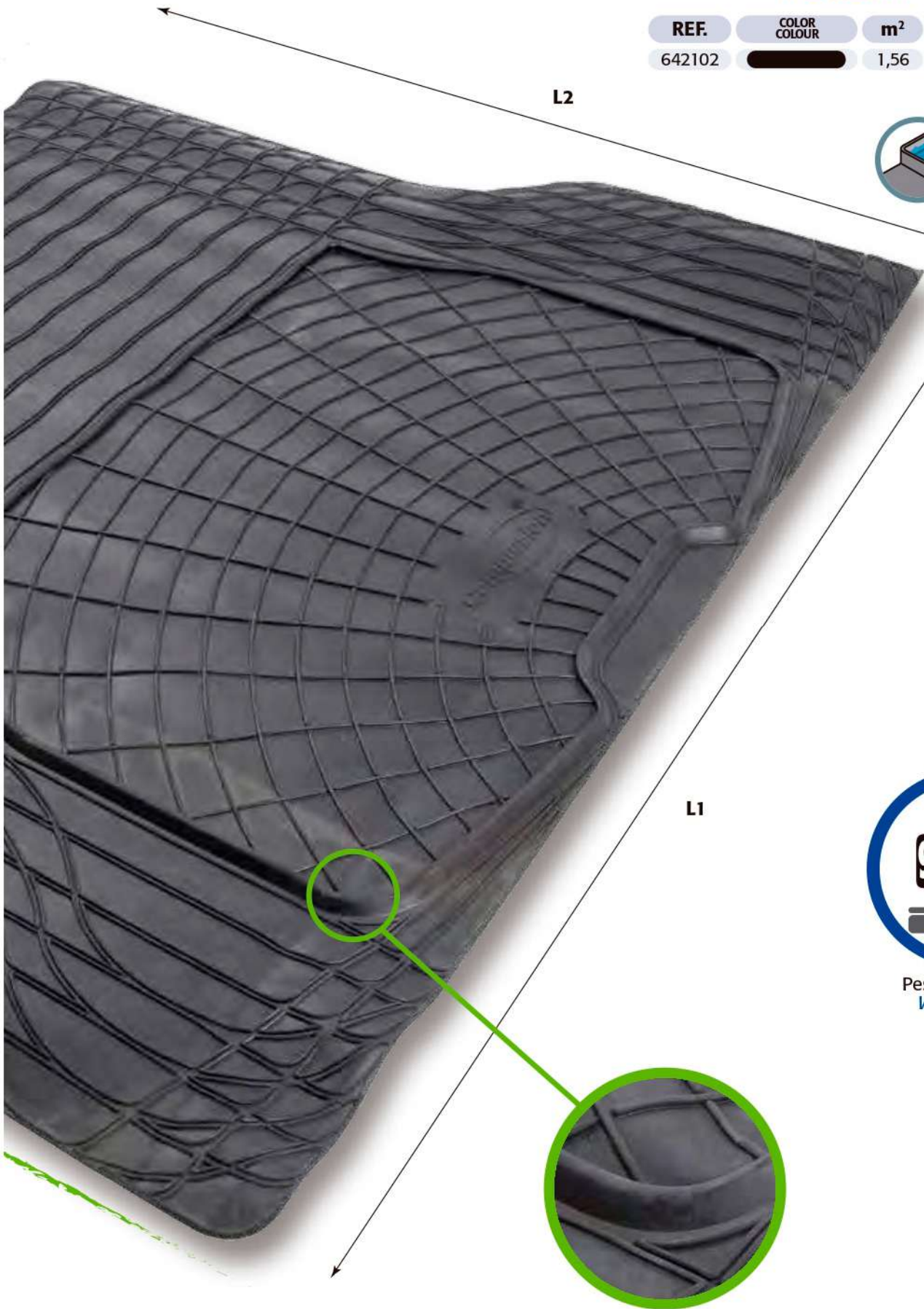
Unidades palet  
Units pallet



Peso palet  
Weight pallet

# GOMA RUBBER JUMBO

REF.	COLOR COLOUR	m <sup>2</sup>	L1	L2
642102		1,56	142 cm	110 cm



No huele  
Without smell



Fácil limpieza  
Easy to clean



Peso alfombras  
Weight mat

# GOMA RUBBER POLIETILENO TERMOFORMADO






Unidades caja  
Box units



Peso caja  
Weight box

# GOMA RUBBER POLIETILENO TERMOFORMADO

Localizar vehículos en **LIBRO DE APLICACIONES**  
SEE APPLICATION LIST

REF.	COLOR COLOUR	m <sup>2</sup>	L1	L2
642301		0,45	90 cm	50 cm
642302		0,63	90 cm	70 cm
642303		0,76	90 cm	85 cm
642304		0,90	90 cm	100 cm



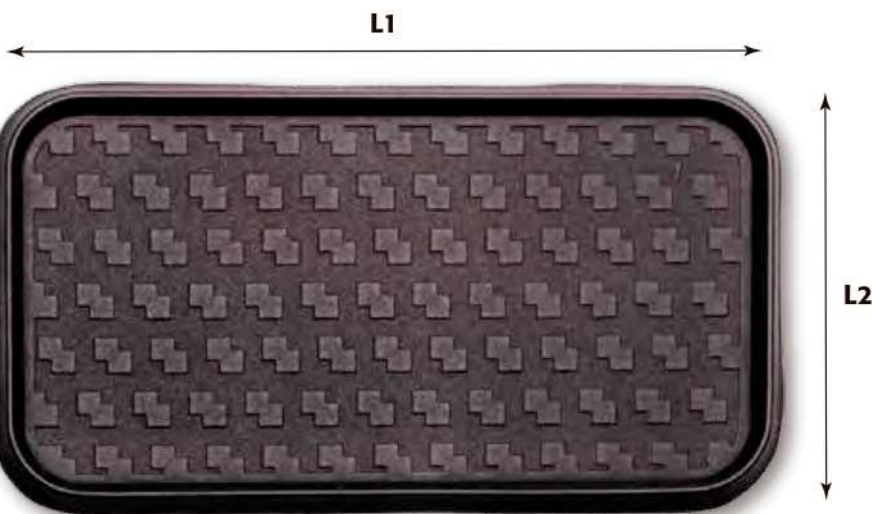
Fácil limpieza  
Easy to clean



Fabricado en Europa  
Made in Europe



Espesor  
Thickness



## EXPOSITOR

REF.	CONT.	MEDIDA
642300	7 uds.	90 x 50 cm
	7 uds.	90 x 70 cm
	7 uds.	90 x 85 cm
	7 uds.	90 x 100 cm

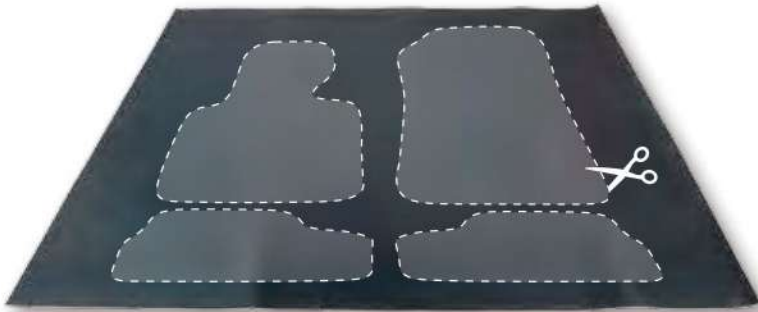
# NBR PVC EXPLORER

## CARACTERÍSTICAS CHARACTERISTICS



Color <i>Colors</i>	Negro <i>Black</i>
Dureza según normativa GB T 531-99 <i>Hardness upon standard GB T 531-99</i>	65 65
Fuerza de tensión <i>Tensile strength</i>	3,8
Alargamiento hasta rotura <i>Elongation at break</i>	230 230
Grosor <i>Thickness</i>	4 mm

L1

Recorte según  
su necesidad  
*Cut according  
to your need*



# NBR PVC **EXPLORER**

REF.	COLOR COLOUR	m <sup>2</sup>	L1	L2
642501		1,05	75 cm	140 cm
642502		2,1	150 cm	140 cm



Fácil limpieza  
Easy to clean

L2

642501



642502



Peso alfombras  
Weight mat

# COMPLEMENTOS ALFOMBRAS SOLO PARA FABRICACION ESPECIAL

## MAT COMPLEMENTS UNDER YOUR REQUIREMENTS

### VIVOS BAND



Negro  
Black



Gris  
Grey



Beige  
Beige



Rojo  
Red



Naranja  
Orange



Amarillo  
Yellow



Verde  
Green



Azul  
Blue



Violeta  
Violet

### TALONERAS HEEL PADS



TAL001



TAL002



TAL003



TAL004



TAL005



TAL006

### HILOS THREADS



Negro  
Black



Gris  
Grey



Beige  
Beige



Rojo  
Red



Naranja  
Orange



Amarillo  
Yellow



Verde  
Green



Azul  
Blue



Violeta  
Violet

### FIJACIONES FIXATIONS



# COMPLEMENTOS ALFOMBRAS SOLO PARA FABRICACION ESPECIAL

## *MAT COMPLEMENTS UNDER YOUR REQUIREMENTS*

### MATERIALES MOQUETAS *CARPET MATS MATERIALS*



### PERCHAS *HANGERS*



### TROQUELES CARTON *CARTON PACKAGING*

